

MÙA ĐÔNG NĂM XƯA

Moderato

Trùng Dương



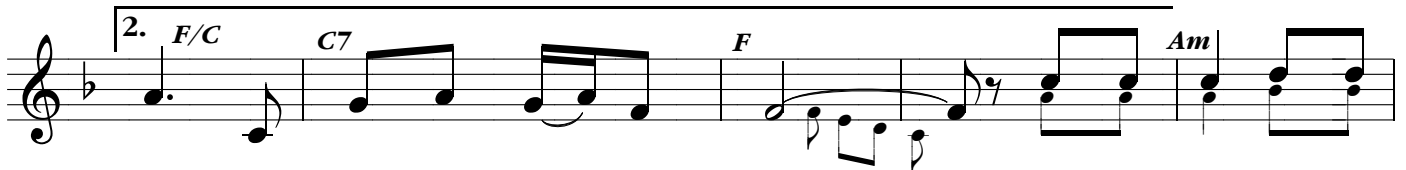
Mùa đông năm xưa Bê - lem tuyết lạnh băng giá.
...xưa No - el khắp trời mong Chúa



Mùa đông năm xưa hang đá giá buốt lạnh đây. Chúa sinh ra
Mùa đông năm xưa băng giá gió rét ngập tràn. Chúa sinh ra...



đời giữa trời đêm lạnh tuyết rơi. Mùa đông năm...



...đời nằm trong máng cỏ nghèo nàn. Bê - lem ơi, Bê - lem



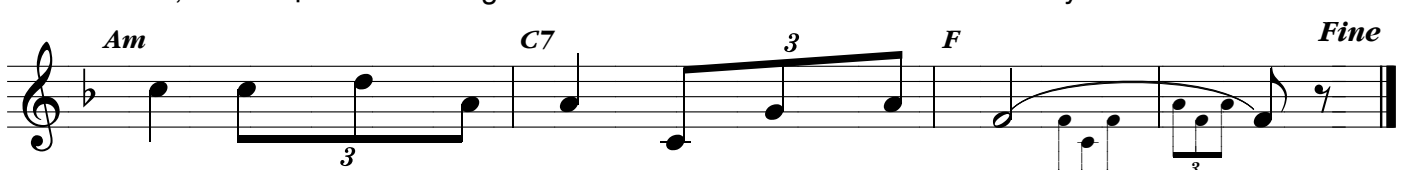
ơi, Bê - lem ơi Chúa sinh ra đời sinh xuống làm



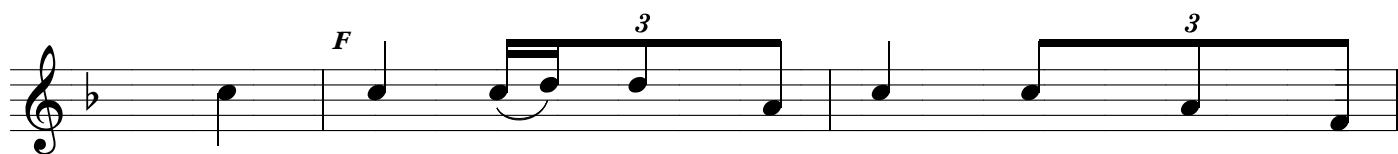
người giữa trời Bê - lem. Mọc đồng ơi, mọc đồng



ơi, mọc đồng ơi. Hãy đến thờ



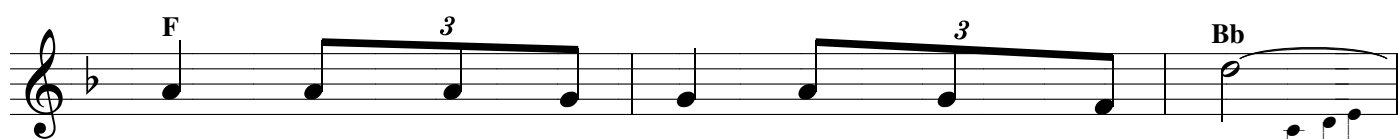
lạy bên Chúa hài đồng vừa sinh xuống trần.



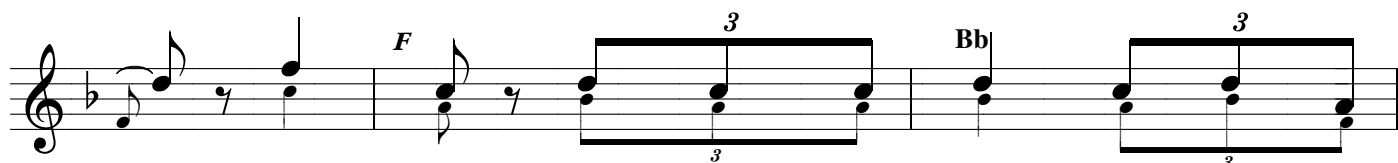
1.Trên cao lấp lánh vì sao dẫn đường chỉ
 2.Lung linh ánh sáng trời cao chiếu rọi đường
 3.Bê lem tinh tú trời cao chiếu rọi ngời



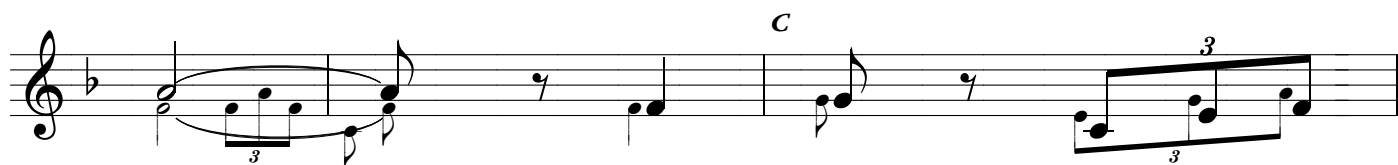
lời Chúa sinh ra đời. Trên cao Thiên thần hát
 đến Chúa sinh ra đời. Lung linh trên trời xướng
 sáng Chúa sinh ra đời. Bê - lem đêm lạnh tuyết



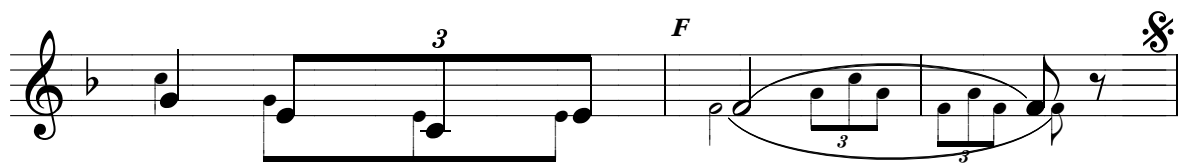
ca Chúa đã sinh ra giữa nơi trần thế.
 ca Chúa đã sinh ra giữa nơi nghèo khó.
 rơi Chúa đã sinh ra hãy mau cùng tới.



Sáng danh, sáng danh Thiên Chúa trên các tầng



trời. Bình an, bình an dưới



thế cho người thiện tâm.