

Hang Belem

Hải Linh & Minh Châu

* Bùi Chu 1945 *

Chậm (♩=66)

f F Dm B^b F

ORGUE

C F *mf* Am⁷ Dm

Dk: Hát khen mừng Chúa giáng sinh ra đời, Chúa
(Đêm đông lạnh lẽo Chúa)

mf

Hát khen mừng Chúa giáng sinh ra đời, Chúa
(Đêm đông lạnh lẽo Chúa)

C B^b Am F C F *p* §

sinh ra đời nằm trong hang đá nơi máng lừa. Trông hang Be -

sinh ra đời nằm trong hang đá nơi máng lừa. Trông hang Be -

f C/e *p*

lem: Ánh sáng tỏa lan từng bùng. Nghe trên không trung tiếng

f *p*

lem: Ánh sáng tỏa lan từng bùng. Nghe trên không trung tiếng

Gm C7 F F7 *f* B \flat *mf*

hát Thiên Thần vang lừng. Đàn hát (réo rất tiếng hát). Xướng

hát Thiên Thần vang lừng. Réo rất tiếng hát.

F *cresc* *f* B \flat Am Dm F C/e Dm C

ca (dư âm vang xa). Đây Chúa Thiên Tòa giảng sinh vì ta.

Dư âm vang xa. Đây Chúa Thiên Tòa giảng sinh vì chúng ta.

F7 , B \flat *mf* F *cresc*

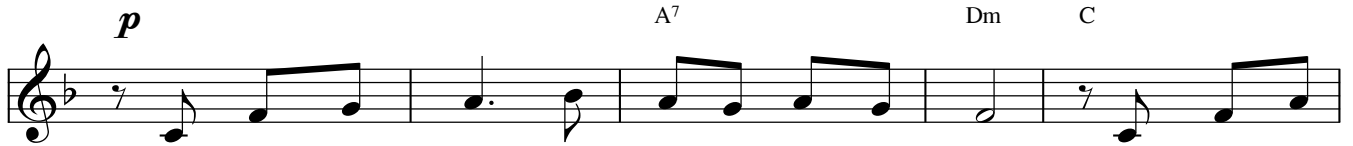
Người hỏi (hãy kịp bước tới). Đến xem (nơi hang Be-

Hãy kịp bước tới. Nơi hang Be-

f B \flat Am Dm C/e C7 F

lem). Ôi Chúa giảng sinh khó khăn thấp hèn.

lem. Ôi Chúa giảng sinh khó khăn thấp hèn.



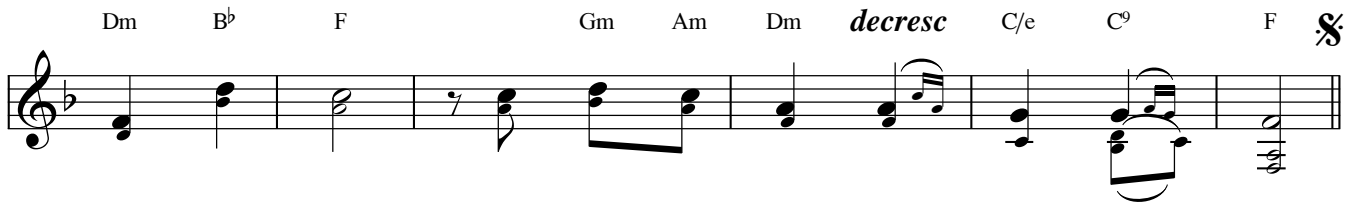
Nam:

Nữ: Nửa đêm mừng Chúa giáng sinh ra chốn gian trần. Người đem ân



Chung:

- | | | | | | | | | | | |
|------|-------|-----|------|-----|-----|-------|--------|------|----------|-------|
| phúc | xuống | cho | muôn | dân | lầm | than. | 1. Nơi | hang | Be - lem | Thiên |
| | | | | | | | 2. Nơi | hang | Be - lem | chiên |
| | | | | | | | 3. Nơi | hang | Be - lem | mục |
| | | | | | | | 4. Nơi | hang | Be - lem | huy |
| | | | | | | | 5. Nơi | hang | Be - lem | ta |



Thần	xương	ca.	Thiên	Chúa	vinh	danh	chúng	nhân	an	hòa.
lừa	thở	hơi.	Tan	giá	đêm	đông	ấm	thân	con	người.
đồng	xúm	quanh.	Ca	hát	vang	lừng	mến	yêu	chân	thành.
hoàng	ánh	sao.	Đưa	lối	ba	vua	phương	Đông	đến	châu.
quì	thiết	tha.	Xin	Chúa	nhân	hiền	xuống	ơn	chan	hòa.