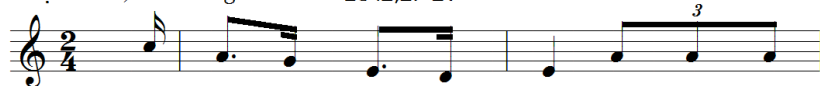


# Hoa huệ ngoài đồng

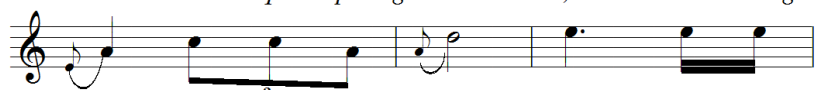
Chậm vừa, tin tưởng

Lc 12,27-29

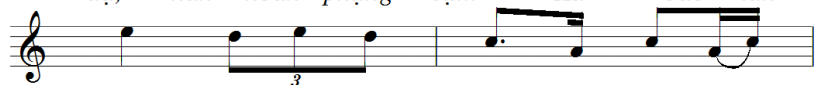
Mai Thiện



1. Hãy xem hoa huệ ngoài đồng, hoa không quay
2. Hãy xây cho mình một kho, trên quê Thiên
3. Chúa luôn quan phòng chở che, an tâm vững



chỉ, hoa không dẹt vãi, nhưng Sa lo  
đàng, nơi không mục rỉ. Nơi không lo  
dạ, hân hoan phụng sự... Xa bao tân



mon, trong cả vịnh quang đời ông, cũng  
chỉ mất cắp hư hao một ăn, Chúa  
toan cuộc sống bon chen nổi trôi. Tháng



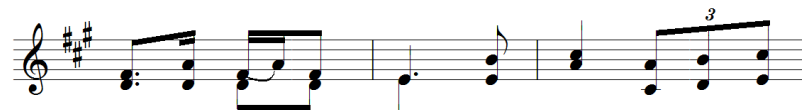
không ăn mặc sánh bằng một bông hoa  
ban ân lộc khôn lường, người luôn tin  
nắm, ý Cha thể hiện, màng chi danh



dại ngoài đồng hoang !  
cậy vào tình thương !  
lợi đời phù hoa !



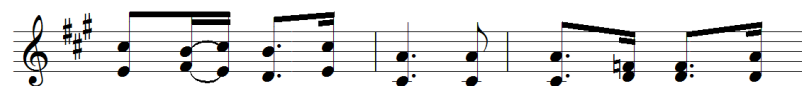
ĐK. Nếu như cây cỏ ngoài đồng, nay



còn mai quẳng vào lò, Thiên Chúa mặc cho như



thế, thì lo gì hỡi các con ! Chớ



lo sẽ ăn uống gì, bôn chôn sâu muộn đêm



ngày, trước tiên hãy tìm Nước Trời, đời



sống có Cha luôn an bài !