

Chúa Ơi

Chậm - tin tưởng

Viễn Xứ



SOLO: Chúa Ơi! Đồi con nương tựa nơi Ngài. Khi đời cô



liêu, khi trời quạnh hiu, khi lòng thổn thức những chiều. Chúa Ơi! Bên



đồi sao lấm chênh vênh, mịt mù sóng gió lênh đênh thì Chúa chính nơi tựa



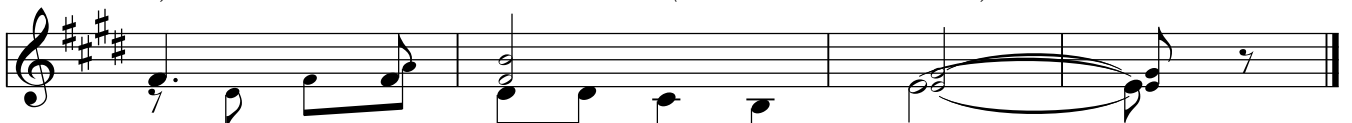
nương. **CD:** Chúa Ơi! Đồi con trông cậy nơi Ngài. Chúa là niềm



vui, Chúa là lẽ sống, Chúa là hạnh phúc suốt đời. Chúa Ơi! dất
(u u u



điều muôn bước gian nan, xin Ngài chạm đến thân
(u) (u u u) (u)



con để tâm tư con bình an.
(u u u) (u) (u)



1. Kia ai gánh mang nặng nề nhọc nhằn. Xin hãy đến Chúa
2. Kia ai những khi lẻ loi đoạn trường. Xin hãy đến tựa
3. Tạ ơn Chúa Ơi! Con xin dâng Ngài. Qua sóng gió tin



làm nhẹ bớt đôi vai. Kia ai đắm say ngã gục bao
vào lòng Chúa yêu thương. Kia ai đớn đau, xót xa, âu
trung tình Chúa thương con. Tình thương ví như biển rộng sông



lần. Cây trông Chúa, Chúa sẽ vực dậy đi lên.
sâu. Xin hãy đến Chúa lau giọt lệ thương đau.
dài. Con phó thác tin yêu một niềm cậy trông.