

# Chợt Thấy

Tha thiết

Loan Pham



PK. 1. Con chợt thấy Chúa ngay trong cuộc đời ở khắp mọi nơi,  
2. Con chợt thấy Chúa ngay trong cuộc đời ở khắp mọi nơi,  
3. Con chợt thấy Chúa ngay trong cuộc đời mọi lúc buồn vui,  
4. Con chợt thấy Chúa ngay trong cuộc đời từ cõi hồn con,



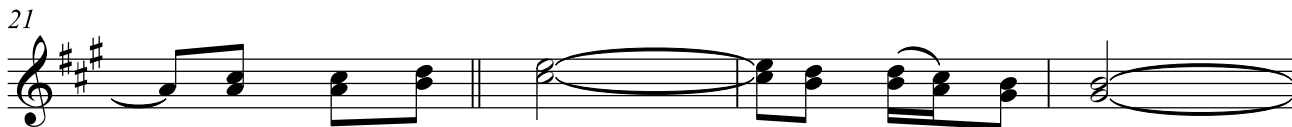
Khi con nhìn ngắm nhìn ngắm bình minh con chợt thấy Chúa,  
Khi con nhìn ngắm nhìn ngắm hoàng hôn con chợt thấy Chúa,  
Khi con nhìn ngắm nhìn ngắm thập giá con chợt thấy Chúa,  
Khi con nhận thấy tình yêu tuyệt đối Chúa dành cho con,



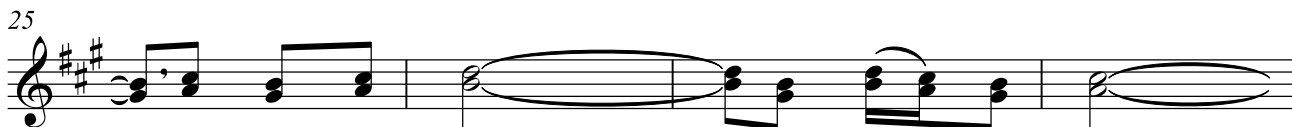
Con chợt thấy Chúa khi gặp gian nan Ngài đã kề bên,  
Con chợt thấy Chúa khi đời đau thương Ngài đã kề bên,  
Con chợt thấy Chúa Mang nặng thập giá Ngài chết vì con,  
Con chợt thấy Chúa Chính Ngài là Cha Là Chúa tình yêu,



Khi đời lạc lối con chợt thấy Chúa luôn chờ đón con.  
Khi đời cay đắng con chợt thấy Chúa luôn ở với con.  
Khi lòng thông hỏi con chợt thấy Chúa sẵn lòng thứ tha.  
Khi đời tăm tối con chợt thấy Chúa đến giải cứu con.



ĐK: Chợt nhận ra Chúa, Đi trong cuộc đời.



Con chợt nhận thấy, Hạnh phúc trào dâng.

29



Chợt thấy Tình yêu Thiên Chúa vô bờ, Lòng con xin quyết theo

Detailed description: This block contains the first line of musical notation, measures 29 through 32. It is written on a single treble clef staff with a key signature of three sharps (F#, C#, G#). The melody consists of eighth and quarter notes, with some chords. The lyrics are: "Chợt thấy Tình yêu Thiên Chúa vô bờ, Lòng con xin quyết theo".

33



Ngài. Tạ ơn Thiên Chúa muôn đời, Tung hô Vua Cả đất

Detailed description: This block contains the second line of musical notation, measures 33 through 36. It continues on the same treble clef staff and key signature. The melody features a mix of eighth and quarter notes. The lyrics are: "Ngài. Tạ ơn Thiên Chúa muôn đời, Tung hô Vua Cả đất".

37

**Coda**



trời. Chợt Thấy! Thiên Chúa gần bên.

Detailed description: This block contains the Coda section, starting at measure 37. It begins with a double bar line and a repeat sign. The notation includes a quarter note, followed by a double bar line, and then a series of chords and notes with fermatas. The lyrics are: "trời. Chợt Thấy! Thiên Chúa gần bên." The section ends with a double bar line.