

Ra khơi

Loan Pham

♩ = 100

4 Gió gió căng buồm gió căng buồm lướt đi mạnh mẽ. Tiếng mời
7 gọi tiếng mời gọi lướt sóng ra khơi. Mở vòng tay yêu thương bác
10 ái, đến cùng ai mong đợi Chúa thương.
13 Dẫn dẫn đường đi dẫn đường đi trăm ngàn thử thách. Đoàn con
16 xin theo Chúa một lòng, cùng với Ngài buông chài thả
19 lưới. Hãy hãy trọn tin hãy trọn tin vào Cha chí
22 ái. Mang yêu thương gìn giữ chở che, và thứ
25 tha bao nhiêu tội đời. ĐK: Thuyền thuyền vẫn
Tình Ngài liên
28 tiến, thuyền vẫn tiến tháng ngày dững mãnh. Bao bàn
kết, tình thân ái bao người hiệp nhất. Trong tình
31 tay liên kết một lòng, quyết đáp xây mở mang nước
thương trao hiến từng ngày, với quyết tâm cùng anh em
Chúa. Chung niềm tin vượt gió ra khơi.
bước. Đem lời Chúa trải khắp muôn nơi.

Chợt Thấy

Tha thiết

Loan Pham



PK. 1. Con chợt thấy Chúa ngay trong cuộc đời ở khắp mọi nơi,
2. Con chợt thấy Chúa ngay trong cuộc đời ở khắp mọi nơi,
3. Con chợt thấy Chúa ngay trong cuộc đời mọi lúc buồn vui,
4. Con chợt thấy Chúa ngay trong cuộc đời từ cõi hồn con,



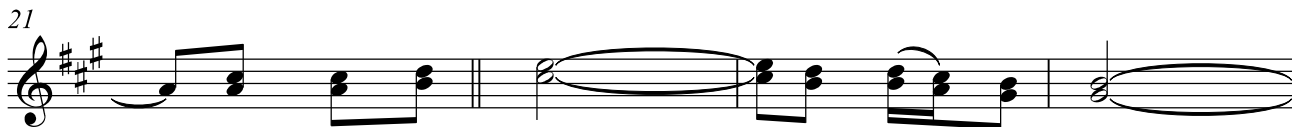
Khi con nhìn ngắm nhìn ngắm bình minh con chợt thấy Chúa,
Khi con nhìn ngắm nhìn ngắm hoàng hôn con chợt thấy Chúa,
Khi con nhìn ngắm nhìn ngắm thập giá con chợt thấy Chúa,
Khi con nhận thấy tình yêu tuyệt đối Chúa dành cho con,



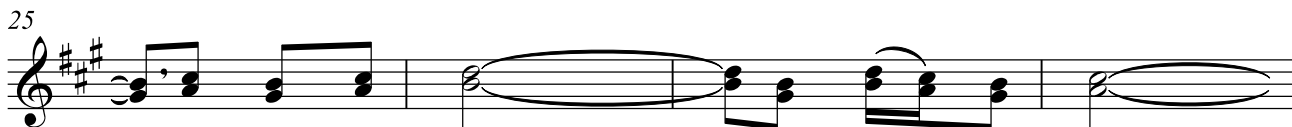
Con chợt thấy Chúa khi gặp gian nan Ngài đã kề bên,
Con chợt thấy Chúa khi đời đau thương Ngài đã kề bên,
Con chợt thấy Chúa Mang nặng thập giá Ngài chết vì con,
Con chợt thấy Chúa Chính Ngài là Cha Là Chúa tình yêu,



Khi đời lạc lối con chợt thấy Chúa luôn chờ đón con.
Khi đời cay đắng con chợt thấy Chúa luôn ở với con.
Khi lòng thông hỏi con chợt thấy Chúa sẵn lòng thứ tha.
Khi đời tăm tối con chợt thấy Chúa đến giải cứu con.



ĐK: Chợt nhận ra Chúa, Đi trong cuộc đời.



Con chợt nhận thấy, Hạnh phúc trào dâng.

29



Chợt thấy Tình yêu Thiên Chúa vô bờ, Lòng con xin quyết theo

Detailed description: This block contains the first line of musical notation, measures 29 through 32. It is written on a single treble clef staff with a key signature of three sharps (F#, C#, G#). The melody consists of eighth and quarter notes, with some chords. The lyrics are: "Chợt thấy Tình yêu Thiên Chúa vô bờ, Lòng con xin quyết theo".

33



Ngài. Tạ ơn Thiên Chúa muôn đời, Tung hô Vua Cả đất

Detailed description: This block contains the second line of musical notation, measures 33 through 36. It continues on the same treble clef staff and key signature. The melody features a mix of eighth and quarter notes. The lyrics are: "Ngài. Tạ ơn Thiên Chúa muôn đời, Tung hô Vua Cả đất".

37

Coda



trời. Chợt Thấy! Thiên Chúa gần bên.

Detailed description: This block contains the Coda section, starting at measure 37. It is marked with a double bar line and the word "Coda" above the staff. The notation includes a repeat sign, a fermata over a chord, and a long note with a fermata. The lyrics are: "trời. Chợt Thấy! Thiên Chúa gần bên.".

Một Lòng Tận Hiến

Loan Pham

$\text{♩} = 60$

1. Con quý đây cảm tạ ơn Chúa.
2. Con quý đây lặng nhĩn Thánh giá.

Muôn ngàn đời chan chứa tình thương.
Chiêm niếm tình Chúa đã chờ che.

Dù gian truân ngàn nỗi lo buồn.
Gọi tên con ở giữa muôn người.

Đời hiến dâng một lòng son sắt...
Thành muối...

men đem ướp mặn đời. ĐK: Tâm thân
con xác hồn yêu đuối. Muôn ngàn
đời bất xứng Chúa ơi. Nhưng vì
yêu Chúa không phiền trách. Lại cùng
con bàn Thánh bước lên. Lại cùng
con bàn Thánh bước lên. Lại cùng con bàn Thánh bước lên.

Nhìn và Yêu

Loan Pham

♩ = 80



ĐK: Chúa luôn nhìn con và Chúa luôn yêu mến con.

5



Chúa luôn nhìn con và biết con đang làm gì.

9



Chúa luôn yêu con và Chúa biết con làm lỗi.

13



Chúa luôn nhìn con và Chúa sẵn lòng thứ tha.

17



PK: 1. Lỡ bước trong tâm tôi cuộc đời.
2. Chúa biết con thơ bé đại khờ

21



Con muốn trở về với Chúa thôi.
Chúa muốn ngắm nhìn con trẻ thơ.

25



Nhưng sao hôn con mãi chênh vênh.
Nhưng sao hôn con mãi cách xa.

29



Chúa hỡi! xin đến cứu thoát con.
Chúa hỡi! xin dẫn lối con về.

Thinh Lặng Để Yêu

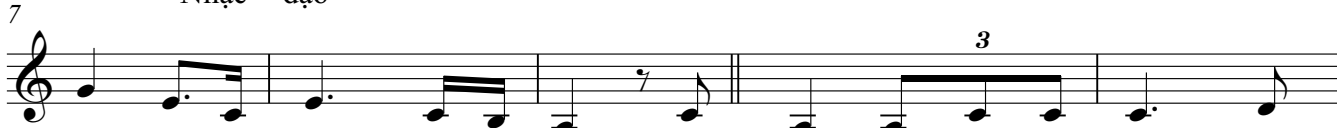
Tha thiết

Loan Pham

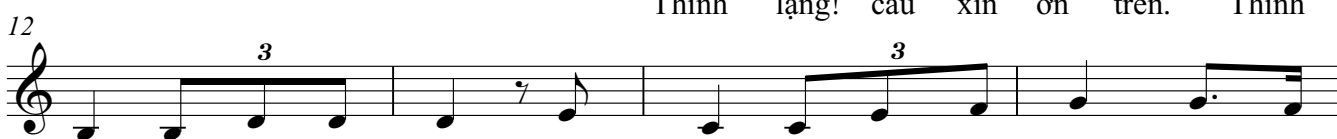
$\text{♩} = 60$



Nhạc dạo



PK. Thinh lặng! để yêu Giê su. Thinh
Thinh lặng! gửi trao con tim. Thinh
Thinh lặng! Tình yêu bay cao. Thinh
Thinh lặng! cầu xin ơn trên. Thinh



lặng! để yêu Giê su. Thinh lặng! để nghe tiếng Chúa. Hãy yêu
lặng! gửi trao yêu thương. Thinh lặng! để nghe tiếng Chúa. Hãy dâng
lặng! bỏ quên gian lao. Thinh lặng! để nghe tiếng Chúa. Hãy hy
lặng! để nghe tim ta. Thinh lặng! để nghe tiếng Chúa. Hãy vững



thương hết linh hồn. Thinh lặng! để yêu Giê su. Thinh
lên hết đau thương. Thinh lặng! gửi trao con tim. Thinh
sinh và hiến trao. Thinh lặng! nhìn nơi thâm tâm. Thinh
tin Chúa yêu ta. Thinh lặng! hạnh phúc khôn vui. Thinh



lặng! để yêu Giê su. Thinh lặng! nghe Giê su nói: Hãy yêu
lặng! gửi trao yêu thương. Thinh lặng! nghe Giê su nói: Hãy dâng
lặng! nhìn nơi thâm sâu. Thinh lặng! nghe Giê su nói: Hãy ăn
lặng! gửi trao muôn nơi. Thinh lặng! nghe Giê su nói: Hãy dâng

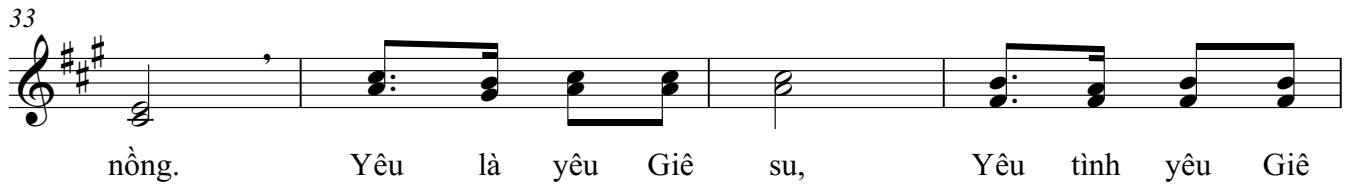


thương hết trí khôn. **ĐK.** Yêu là yêu Giê su, Yêu tình yêu Giê
lên hết xác hồn.
năn chữa lỗi lầm.
lời tán dương Ngài.



su. Yêu là yêu say đắm, Yêu với trái tim

33



nông. Yêu là yêu Giê su, Yêu tình yêu Giê

Detailed description: This block contains the first line of musical notation, measures 33 through 36. It is written on a single staff in treble clef with a key signature of two sharps (F# and C#). Measure 33 starts with a half note G4. Measure 34 contains a dotted quarter note chord (F#4, A4) followed by a quarter note chord (G4, B4). Measure 35 contains a quarter note chord (G4, B4) followed by a quarter note chord (A4, C#5). Measure 36 contains a quarter note chord (A4, C#5) followed by a quarter note chord (B4, D5). The lyrics are: "nông. Yêu là yêu Giê su, Yêu tình yêu Giê".

37



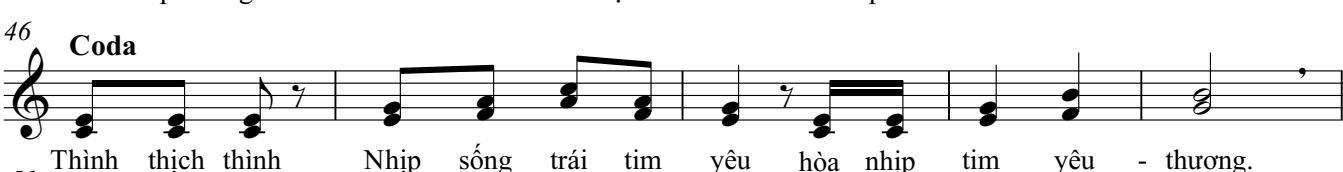
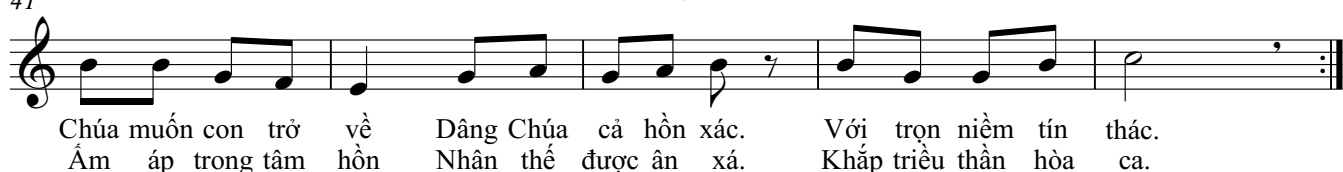
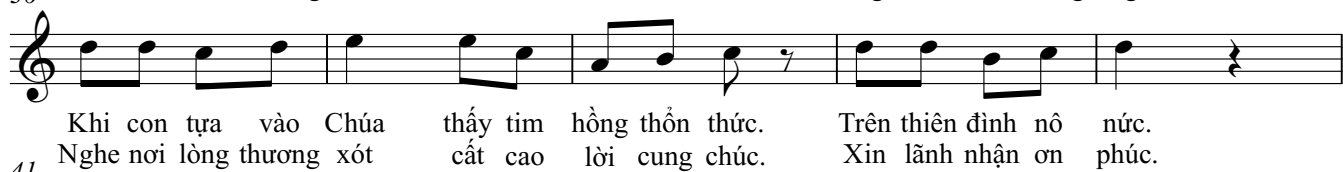
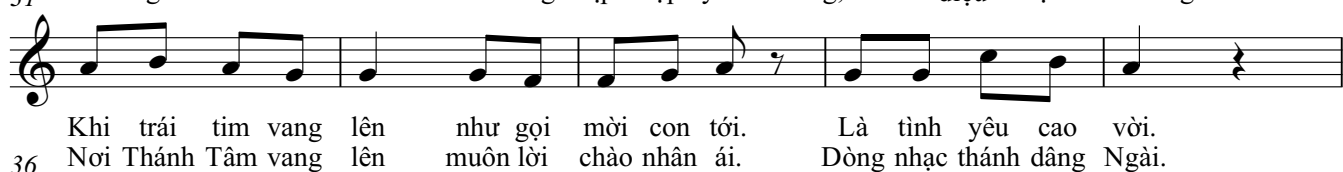
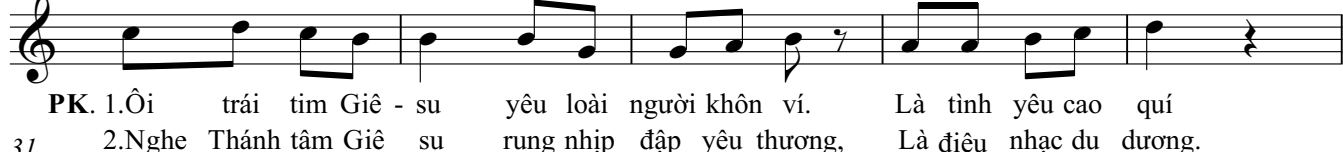
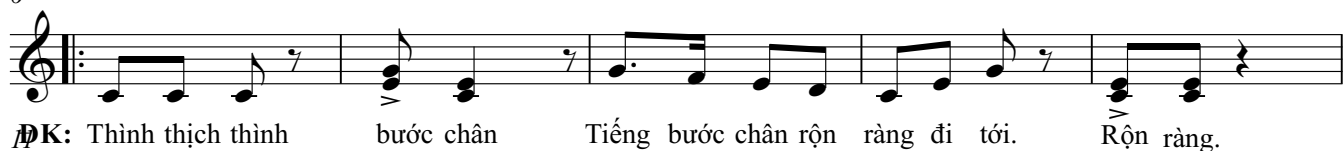
su. Yêu là yêu say đắm, Yêu yêu mãi muôn đời.

Detailed description: This block contains the second line of musical notation, measures 37 through 40. It is written on a single staff in treble clef with a key signature of two sharps (F# and C#). Measure 37 starts with a half note G4. Measure 38 contains a dotted quarter note chord (F#4, A4) followed by a quarter note chord (G4, B4). Measure 39 contains a quarter note chord (G4, B4) followed by a quarter note chord (A4, C#5). Measure 40 contains a quarter note chord (A4, C#5) followed by a quarter note chord (B4, D5). The lyrics are: "su. Yêu là yêu say đắm, Yêu yêu mãi muôn đời.". There are triplets over the notes in measures 38 and 39.

Thình Thịch

Rộn ràng

Loan Pham



Tình Anh Em Trong Chúa

Loan Pham
Ý Thơ: Côi Tiên

$\text{♩} = 100$

Tùng ngày qua lớn lên trong cuộc sống. Em học
4
đàn những bài học đầu tiên. Trần gian đâu chỉ mãi một màu
7
hồng. Nhưng là cạm bẫy lọc lừa gian truân. Nhớ em
10
nhé một điều em xin nhớ. Không kẻ thù nào lớn hơn chính
13
mình. hãy can đảm tự làm lại đứng lên. Vì ngày hôm
16
qua không sao bằng hôm nay. ĐK: Tình anh em sát vai nhau ta cùng tiến
19
Tình anh em sát vai nhau trong tình hiệp
bước. Vẫn từng ngày xin Chúa thương ban muôn phúc cho anh em
nhất. Nguyên một lòng luôn sát son tin cậy mến xin muôn ơn
22
1.
ta. Vượt qua thử thách yêu Chúa mến yêu tha nhân. Tình anh
thiên. Lạy Cha chí
26
2.
thánh Xin hãy chúc lành tình anh em sáng ngời.