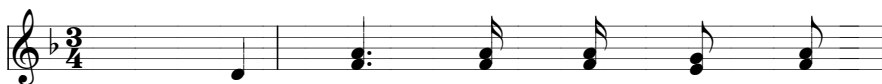


CHÚA NHẬT 22 THƯỜNG NIÊN

TV 14



ĐK. Lạy Chúa, ai sẽ được ở



trong Thánh Điện của Thiên Chúa? Ai sẽ được ở



trên Núi Thánh (í) của Ngài?



1. Người sống thanh liêm theo đường công chính,

2. Người chẳng gây ra khổ nhục cho ai,

3. Người chẳng đổi thay khi đời rủi may,



lòng suy gẫm điều ngay, lữĩ không hề vu oan.

người khinh ghét tà gian, kính yêu người lân bang.

người không tính tiền vay, không hối lộ tham say.