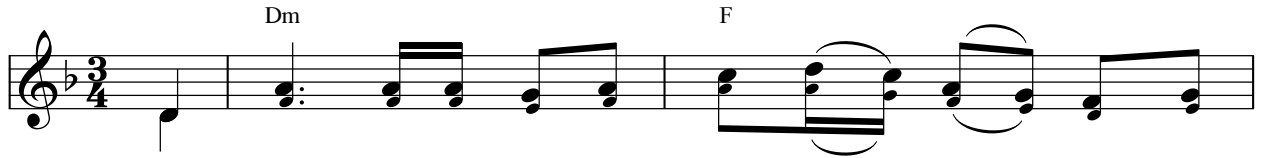


# Chúa Nhật 22 Thường Niên

Tv. 14

Lm. Thái Nguyên



ĐK: Lay Chúa! Ai sẽ được ở trong Thánh Điện của Thiên



Chúa? Ai sẽ được ở trên Núi Thánh (i) của Ngài?  
1. Người sống thanh  
2. Người chẳng gây  
3. Người chẳng đổi



liêm theo đường công chính, lòng suy gẫm điều ngay lữi không hề vu oan.  
ra khổ nhục cho ai, người khinh ghét tà gian kính yêu người lân bang.  
thay khi đời rủi may, người không tính tiền vay không hối lộ tham say.

## ALLELUIA



Al - le - lu - ia! Al - le - lu - ia! Chúa phán: "Thầy là đường là sự



thật và là sự sống, không ai đến được với Cha mà lại không qua



Thầy". Al - le - lu - ia! Al - le - lu - ia!