

Lúa với cỏ lùng

(CN 16 A Thường Niên. Mt 13, 24-43. Và CN 33 B)

Thái Nguyên



1. Chúa chấp nhận cỏ lùng mọc chung với
2. Khó tránh được kẻ thù hằng gieo tai
3. Hãy chấp nhận những gì còn đang tằm



lúa. Chúa chấp nhận tình trạng vàng thau với
ác. Khó tránh được bạo ngược và bao bất
tối. Chở nóng lòng loại trừ người gian ác



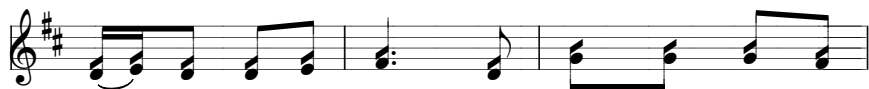
nghĩa. Ngài nhẫn nại với tội nhân, kiên
công. Cuộc sống dù bao sâu thương, không
ra. Nay Chúa mời ta từ tâm, không



tâm chờ đợi trở về. Tình thương Chúa
nên vội vàng chán chường. Tình thương Chúa
nên hành động sai lầm. Ngài mời chúng



ôi bao la như trời biển khơi.
mong cho ta hy vọng tốt hơn.
ta kiên tâm âm thầm đắp xây.



ĐK. Cỏ lùng và lúa tốt nằm ngay trong tim mỗi



người và đong đũa trong mỗi ngày giữa



thiện và ác phân tranh. Xin Chúa thương thanh



luyện cho mọi sự ở trong con trở



thành lúa tốt đẹp hơn chờ ngày gặt tới đẹp tươi.