

# TẾT TRUNG THU

## TV 135

*Thái Nguyên*



1. Tạ ơn Chúa vì Chúa nhân từ.



2. Chỉ có Chúa làm nên những kỳ công cao vời.



3. Tầng trời cao Chúa sáng tạo ôi thật khôn sánh.



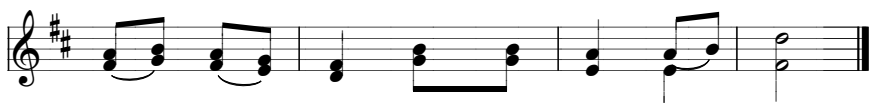
4. Mặt đất Chúa san bằng trên những dòng nước bao la.



5. Ngài cho thái dương để điều khiển ban ngày.



6. Ngài đặt trăng sao để hướng dẫn ban đêm.



ĐK. Đến muôn đời Chúa vẫn trọn tình thương.