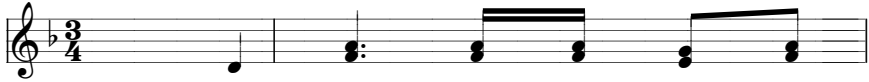


CHÚA NHẬT 22 THƯỜNG NIÊN

TV 14

Thái Nguyên



ĐK. Lạy Chúa, ai sẽ được ở



trong Thánh Điện của Thiên Chúa? Ai sẽ được ở



trên Núi Thánh (í) của Ngài?



- 1. Người sống thanh liêm theo đường công chính,*
- 2. Người chẳng gây ra khổ nhục cho ai,*
- 3. Người chẳng đổi thay khi đời rủi may,*



*lòng suy gẫm điều ngay, lười không hề vu oan.
người khinh ghét tà gian, kính yêu người lân bang.
người không tính tiền vay, không hối lộ tham say.*