

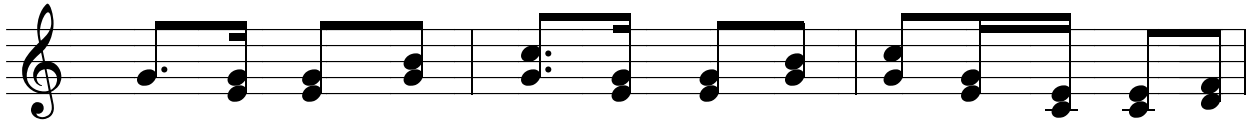
# Mẹ Măng Đen

1

Giuse BCD



ĐK: Núi rừng Tây Nguyên, ôi núi rừng Tây Nguyên, có Mẹ Măng



Đen, người Mẹ thân quen, thuộc về dân đen. khuôn mặt Mẹ sâu

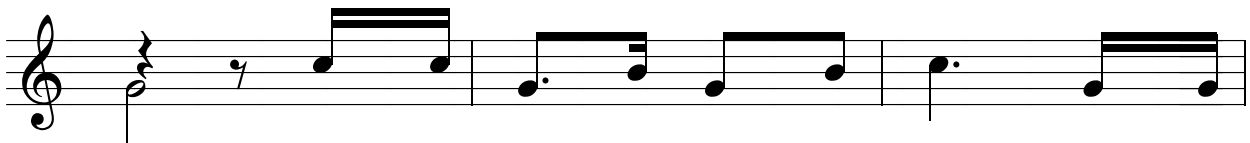


bi, đôi tay Mẹ lạ chi. Ôi, Mẹ quá diệu



kỳ! bao người yêu quý Mẹ diệu hiền khôn ví.

con lạy Mẹ Măng



- Đen.
1. Con dâng Mẹ núi rừng bát ngát. Con dâng
  2. Con dâng Mẹ tất cả thế giới. Con dâng
  3. Con dâng Mẹ giáo phận Kon Tum mang trong
  4. Con dâng Mẹ cây cỏ hoa trái. Con dâng



Mẹ suối nguồn ngọt mát. Con dâng Mẹ dân tộc chất  
Mẹ tháng ngày đang tới, dân trong làng có cuộc sống  
minh sứ mạng truyền giáo, đem Tin Mừng đến người khát  
Mẹ gia đình con cái. Con dâng Mẹ lúa mùa mới



phác. Con dâng Mẹ tình yêu dạt dào.  
mới, noi gương Mẹ được vui trọn đời.  
Chúa, chưa tin Ngài được tin cậy Ngài.  
hái. muôn tâm hồn hiệp dâng lên Mẹ.