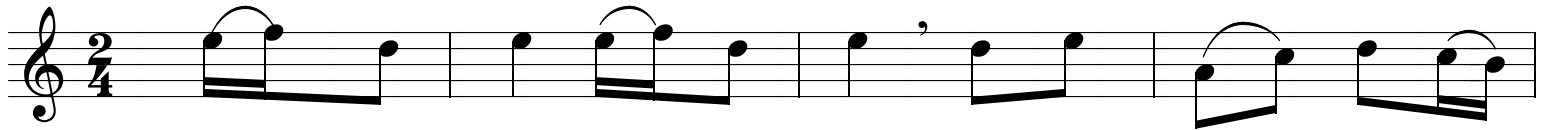


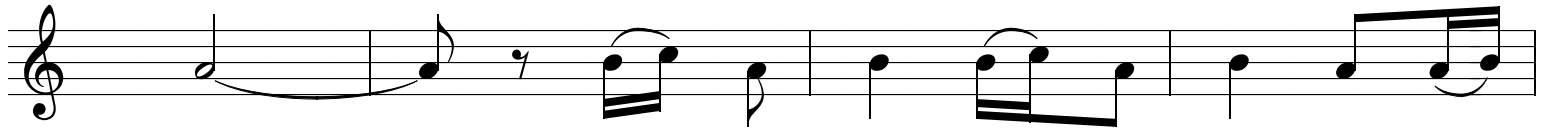
HÀI NHI MỚI SINH

HẠ MY



1, Chúa Hài Nhi mới vừa sinh, trong máng cỏ giữa hang

2, Hỡi người ơi! đến mà xem, trong máng cỏ giữa hang



lừa. Chúa Hài Nhi mới vừa sinh ôi bé

lừa. Cả tình yêu của Trời cao, Thiên Chúa



bông giữa trời đông lạnh.

Gió Ngừng lay, tuyết ngừng

tặng cho người thế trần.

Đến mà xem hỡi người



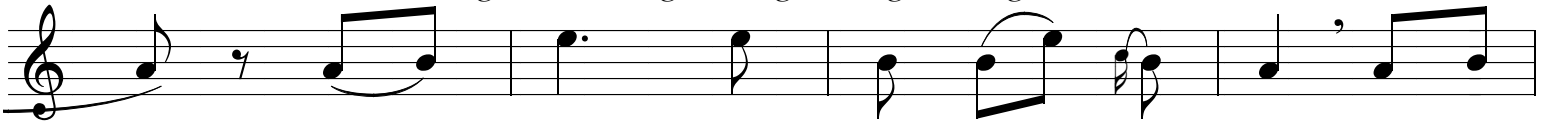
ơi, thân Chúa nhỏ bớt lạnh lòng. Gió ngừng

ơi thân bé nhỏ Chúa ra đời. Cả Trời



lay, tuyết ngừng rơi, con Chúa Trời giấc ngủ nồng say.

cao với trần gian chung tiếng lòng chung hòa niềm vui.



ĐK; Vì yêu! Chúa mặc lấy xác phàm. cũng vì



yêu! Chúa chịu cảnh lâm than.