

TÌNH KHÚC CANVE

Thơ: Từ Linh
Nhạc: Giang Ân

tâm tình-thổn thức



1. Con tìm đến Can - vê chiều hoang tím. Đường gập ghềnh sỏi
2. Lưỡi đồng đã đâm sâu vào tim Chúa. Ngài chịu nhiều thương
3. Con nhìn Chúa trên cao lòng đau đớn. Đời thập tự nghiêng



đá dầy chông gai. Chúa đã vác thập giá trên vai
tích vì yêu con. Đứng dưới chân thập giá con đau
bóng chiều mênh mang. Chúa đã chết vì quá yêu nhân



gây. Ngài miệt mài lê bước trên đồi hoang.
buồn. Nguyện một đời yêu Chúa không hề rời.
loại. Tình Ngài hằng ghi khắc trong hồn con.



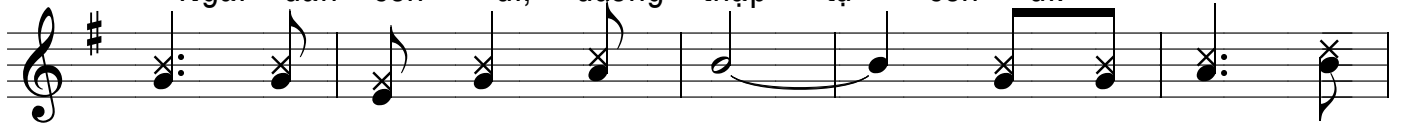
Từng giọt lệ đắng cho tình yêu thắm thiết.
Dù đời lạc lối con tìm nương bóng Chúa.
Đường tinh thập giá con nguyện đi với Chúa.



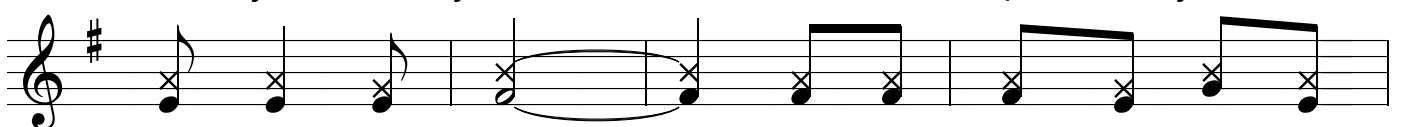
Là tình hiến tế trên đồi cao năm nào.
Tình Ngài chan chứa như đại dương vỗ về.
Dù ngàn gian khó con nguyện theo chân Ngài.



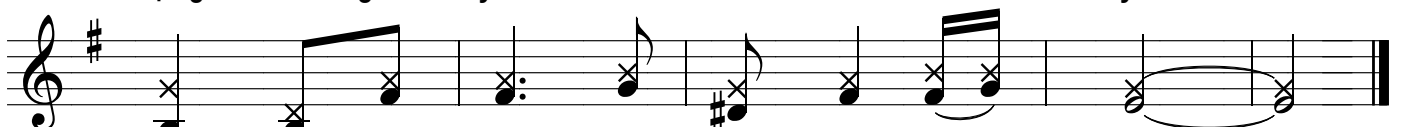
Của lễ trao dâng trọn một đời xin vâng. **DK:**
Ngài chết cho con, Ngài chuộc tội cho con. Con yêu
Ngài dẫn con đi, đường thập tự con đi.



Chúa, yêu tình yêu Thánh Giá. Một tình yêu hiến



mạng vì người yêu. Ôi cao siêu hy lễ ban



chiều. Đời Can - vê nở đầy hoa xót thương.