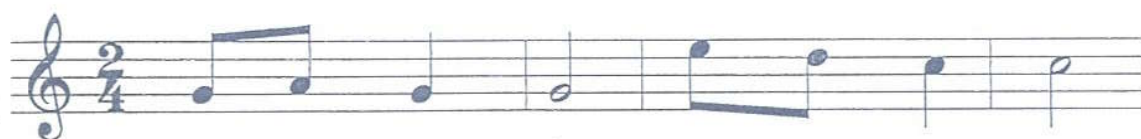


188. TRẦN



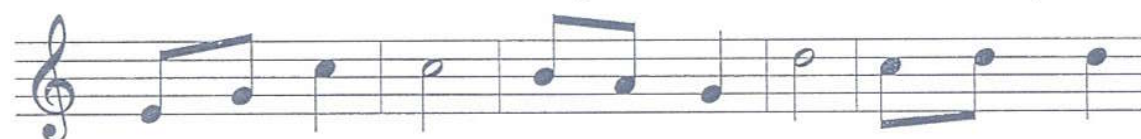
Đầu trần lồm ngồm, khúc trần quanh co.



Mình trần uốn khúc, trần phun phì phì.



Chồm lên chồm chồm, khúc trần lô nhô,



mình trần lúc nhúc, trần lăn tròn đỏ. Đầu đuôi không



rời, nhấp nhô toi bời. Trần uốn quanh bên



mình đắm say. Đầu đuôi không rời, nhấp nhô toi



bời, trần uốn quanh bên mình đắm cây.