

BỤI TRO

(ý Tv 90)

Huyền Kim Ngọc

ĐK. Người ơi xin nhớ cho thân

The first line of music is in 2/4 time, key of B-flat major. It features a vocal line and a piano accompaniment line. The vocal line starts with a quarter rest, followed by a quarter note G4, a quarter note A4, a quarter note Bb4, a half note C5, and a quarter note Bb4. The piano accompaniment starts with a quarter rest, followed by a quarter note G3, a quarter note A3, a quarter note Bb3, a half note C4, and a quarter note Bb3.

Xin người hãy nhớ cho

này là bụi tro. Một mai khi nằm

The second line of music continues the melody. The vocal line has a quarter note G4, a quarter note A4, a quarter note Bb4, a half note C5, a quarter note Bb4, a quarter note A4, and a quarter note G4. The piano accompaniment has a quarter rest, a quarter note G3, a quarter note A3, a quarter note Bb3, a half note C4, and a quarter note Bb3.

Tấm thân này bụi tro

xuống Sẽ trở về bụi tro.

The third line of music continues the melody. The vocal line has a half note G4, a half note A4, a quarter note Bb4, a quarter note C5, a quarter note Bb4, a quarter note A4, and a quarter note G4. The piano accompaniment has a quarter rest, a quarter note G3, a quarter note A3, a quarter note Bb3, a half note C4, and a quarter note Bb3.

Mai đây khi nằm xuống

Sẽ trở về bụi tro Sẽ trở về bụi tro Bụi tro.

The fourth line of music concludes the piece. The vocal line has a half note G4, a half note A4, a quarter note Bb4, a quarter note C5, a quarter note Bb4, a quarter note A4, and a quarter note G4. The piano accompaniment has a quarter rest, a quarter note G3, a quarter note A3, a quarter note Bb3, a half note C4, and a quarter note Bb3.

Sẽ trở về bụi tro Sẽ trở về bụi tro Bụi tro.



1. Ôi thân phận con người mỏng
2. Mau quay về với Ngài, thành



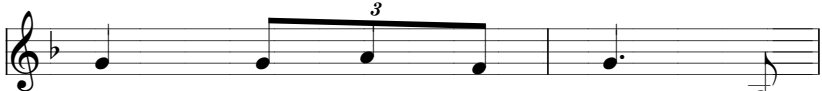
manh như đóa phù dung, tàn
tâm xin Chúa đủ thương. Cậy



phai nhanh chóng còn đâu khi màn đêm
trông nơi Chúa từ nhân, xin Ngài tha



xuống. Bao nhiêu người nói cười rồi
thứ. Ai đâu người trên đời mà



mai đây khóc lệ rơi phù
không vương vấn tội nhơ, cùng



vân nổi tiếp phù vân Tất cả đâu còn.
bao sơ sót thờ ơ, xin xót thương cùng.