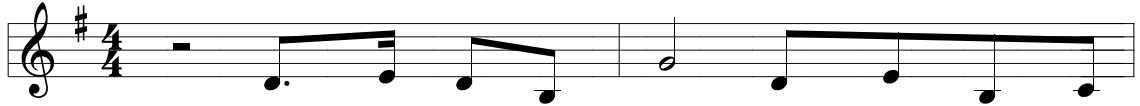


Con mãi thuộc về Chúa

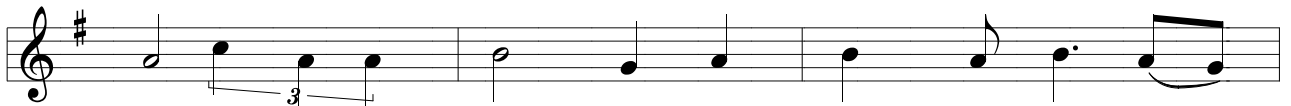
Lm. Quang Lâm



1. Nơi trái tim Hội Thánh con sẽ là tình
2. Như đóa hoa hồng trắng thơm ngát một rừng
3. Như ánh sao nhỏ bé treo giữa bầu trời



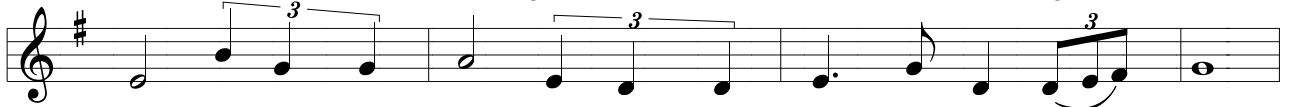
yêu, sẽ là tình yêu. Nơi trái tim Hội Thánh con mãi là người
hoa, ngát một rừng hoa. Như cánh chim én bay giữa bầu trời
cao, giữa bầu trời cao. Như ánh sao nhỏ bé chen giữa ngàn vì



yêu, mãi là người yêu. Tình yêu Chúa sao quá tuyệt
xanh, giữa bầu trời xanh. Loài hoa trắng nhỏ bé mọn
sao, giữa ngàn vì sao. Vì sao sáng nhỏ bé mọn



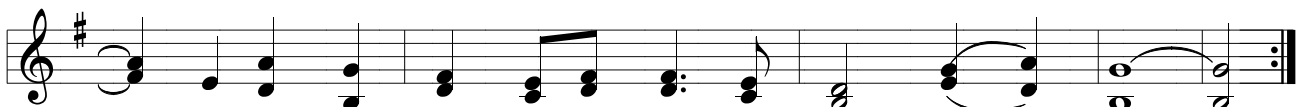
vời. Tình yêu Chúa sao quá nhiệm màu. Ôn gọi của
hèn. Loài chim én nhỏ bé mọn hèn. Nhưng là loài
hèn. Vì sao sáng nhỏ bé mọn hèn. Nhưng là vì



con chính là tình yêu. Ôn gọi của con chính là tình yêu.
hoa ngát tỏa ngàn hương. Nhưng là loài chim báo hiệu mùa xuân.
sao sáng tỏa trời cao, nhưng là vì sao sáng đẹp trời cao.



ĐK : Lạy Chúa Giê su con mãi thuộc về Ngài Chúa ơi !



Lạy Chúa Giê su con mãi mãi yêu Ngài Chúa ơi !