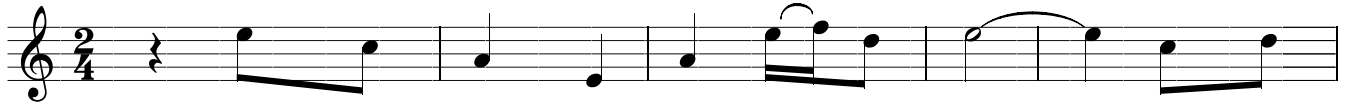


Tấu Lạ Bà

Vinh Hạnh.

Moderato cantabile



1. Tấu lạ Bà chở che kẻ đồng trinh, Mẹ Thiên
2. Thoát mưu rông Mẹ là tháp đài cao, Hải tinh



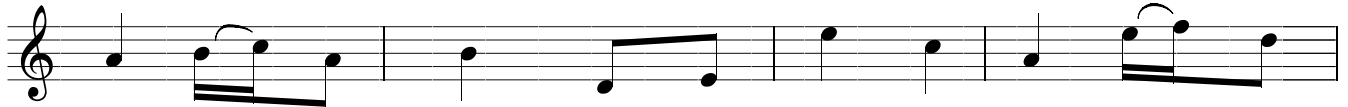
Chúa hiển vinh Mẹ Thiên Chúa uy quyền. Cửa rộng
sáng với vợi, hằng soi lối đưa đường. Cứu đoàn



mở nơi cung điện Thiên Quốc, Niềm tin tưởng
con thoát bóng tà cheo leo, Nguyện xin dất



niềm hoan hỉ Thiên đình. Mẹ là đóa huệ
thuyền về bến ước mong. Nguyện Mẹ phá mây



đẹp giữa bụi gai, là bờ câu xinh đẹp giữa trần
mờ giữa trùng dương, Bập bênh giữa ba đào chiếc thuyền



ai, xa vợi. Gốc - Jes sé nẩy một chồi Tự
sắp dắm chìm. Thoát hiểm nguy dất thuyền về, Về



rẽ, nở tươi một cánh hoa thơm.
bến vững tâm, về bến Thiên Đường.