

CHÚA LÀ ĐIỂM TỰA

Âm hưởng dân ca miền Trung

Tâm tình

Ân Đức 2005



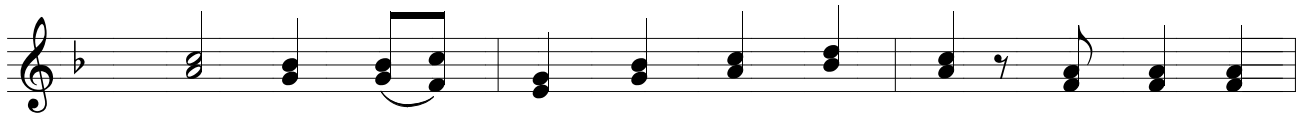
1. Con tim đâu ra chốn ẩn mình nương náu, khi đời con
2. Con tim đâu ra tấm lòng luôn tha thứ, khi hồn con
3. Con tim con mong Đấng lòng con yêu mến, dẫu nhiều khi



1. phong ba trăm nổi ê chê Con tim đâu ra chỗ nghỉ ngơi bóng
2. đây bao yếu đuối tội tình. Con tim đâu ra giữa trần đời gian
3. cô đơn tâm tối u hoài. Dẫu đời con bao nổi nhọc nhằn xao



1. mát, khi đời con lao đao, vai gánh nặng nề.
2. dối, tấm lòng luôn bao dung nhân ái dịu hiền.
3. xuyên, con còn trông mong ai trên thế gian này.



ĐK. Chúa là điểm tựa đời con Chúa ơi! Cho con can



đảm vui bước theo Ngài, cho con bình an được sống trong



Ngài. Thấp lên nụ cười rạng rỡ đẹp tươi, tấu lên cung



đàn chan chứa niềm vui.