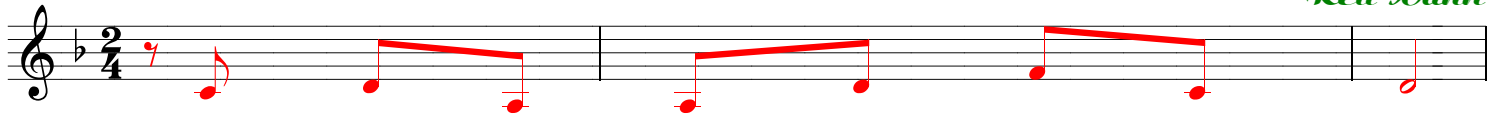
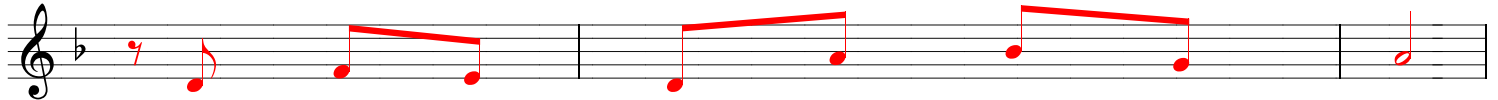


Cây Trông nơi Chứa

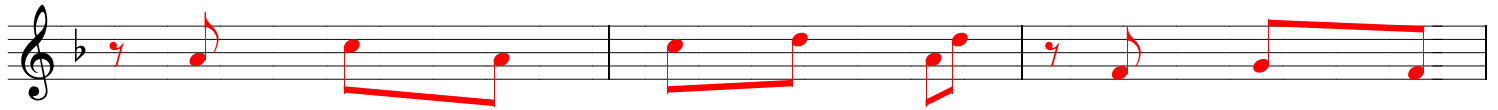
Rêu Xanh



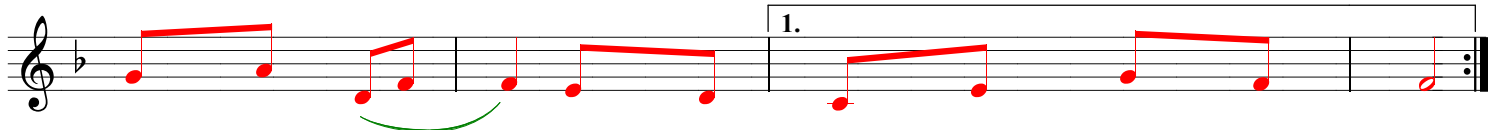
1. Phận con bọt bèo bong bóng trời mưa.
 Phận con lạnh lùng đơn vắng triền miên.
 2. Đời con lạ lùng như ánh bình minh,
 Đời con bông bênh như cánh bèo trôi,



Phận con mọn hèn đi sớm về khuya,
 Phận con mỏng dòn rơi vỡ một mai.
 vội chi và rồi như bóng hoàng hôn.
 giọng sông đôi bờ thương mến mà thôi;



Phận con đường xa lối nhỏ, gửi mang đèo
 Phận con thuyền nan sóng cả, buồm căng chiều
 Đời con dạt trôi bốn bể, ngọt ngon mạn
 người đi và đi tất cả, rồi quên và



cao khốn khổ, ai đâu người chung gánh chung vai !
 mưa vất vả, trông bến ai người sương gió chua cay.
 cay trắng đỏ, thương ai người sương gió chua cay.
 quên tất cả cho nỗi



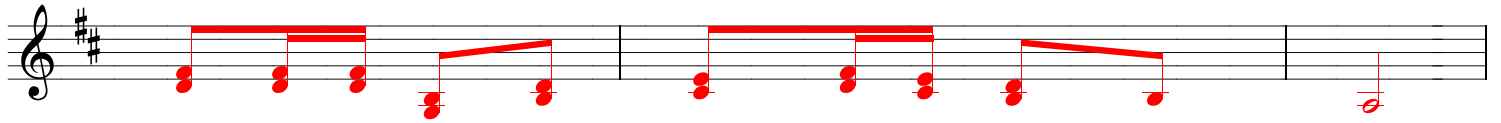
bờ khó nhọc ngày mai.

ĐK: Đường ngày

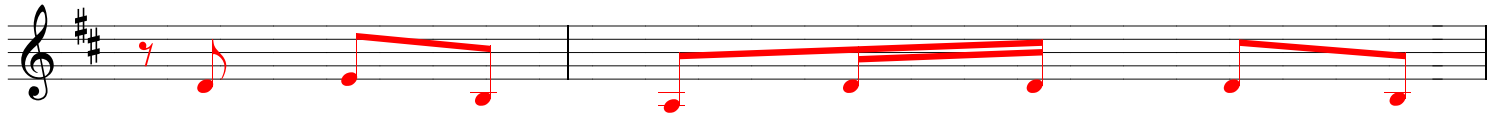
lòng gánh nặng sầu thương.



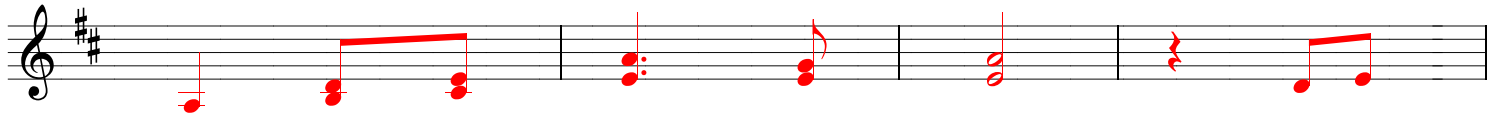
mai con đi về đâu Chúa ơi? Gặp ghềnh



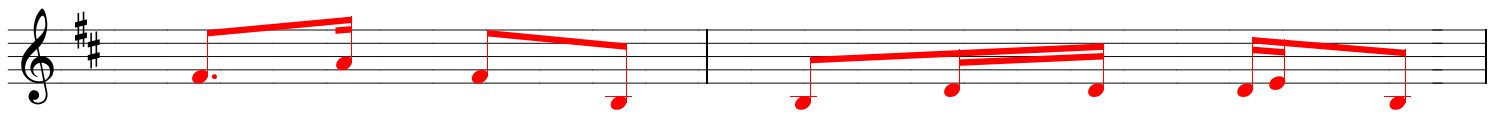
xa hay hoa lạ cỏ thơm Chúa đưa con vào đời.



Tâm tối mịt mừng hay thênh thang vô



cùng, bàn tay Chúa chở che. Đời



con sướng vui ngập tràn hay phong ba u



sầu, con cây trông Chúa tình thương.