

Đường nào về với Chúa

Tín thác

F# < Bm > Em
A7 < D > G

Lê Đức Hùng



Sao con có thể nói về lòng thương xót của
Khi cơn bão về nhấn chìm đời con trong đảo



Chúa? Sao con có thể làm chứng cho lòng thương xót
điên, sao con có thể chèo chống con thuyền niềm tin



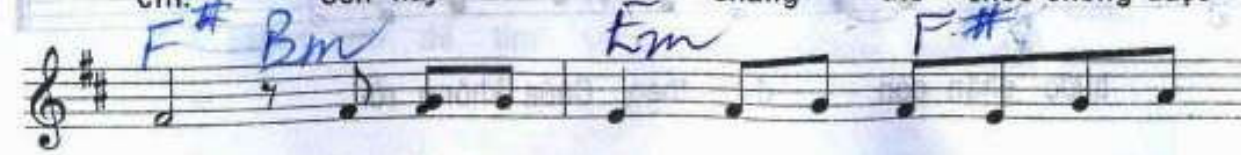
ấy? Khi người thân con vẫn ngày ngày chìm trong đớn
vững? Chúa ở nơi đâu? hay là Ngài đã ngủ



đau! dẫu bao nhiêu lần con chạy đến van xin cầu
quên? Hãy thương ban lời cho bão tắt sóng yên biển



khẩn. Trông mong mỗi mòn Chúa đã ở đâu Chúa
êm. Con nay sức tàn chẳng thể chèo chống được



hồi? Sao cứ lánh mặt sao Chúa nỡ làm ngư Chúa
nữa Tâm con đã kiệt giữa tứ bề khổ đau cùng

Bm *A7*

hỡi? Chúa từ nhân ơi! Chúa của lòng thương xót
khốn. Chúa từ nhân ơi! Chúa của lòng thương xót

Bm *F#7*

ơi! Xin đừng thử thách con bởi con mệt mỏi lắm
ơi! Xin đừng bỏ rơi con bởi con mệt mỏi lắm

Bm

rồi. Cây vào lòng thương xót của
rồi.

F#

Chúa giờ đây con đến tin thác nơi

Bm *Bm*

Ngài. Một lần nữa con đặt hy vọng nơi

Bm *F#*

Ngài con đặt niềm tin nơi Ngài con đặt cậy trông nơi

Bm 1. *F#7*

Ngài. Lạy Chúa! Lạy Chúa! Chúa của lòng thương

A 2. *F#7* *Bm*

xót... ...Chúa! Chúa của lòng xót thương.