

# Đêm Đông Dâng Chúa 2

Lm. Thái Nguyên



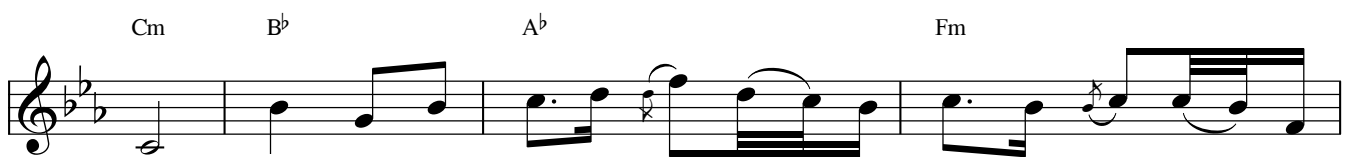
Intro ...



1. Đêm đông về lạnh lùng giữa trời một bé thơ ra đời cứu  
2. Tiếng ru hời một đêm giữa trời Mẹ xót thương thân phận con



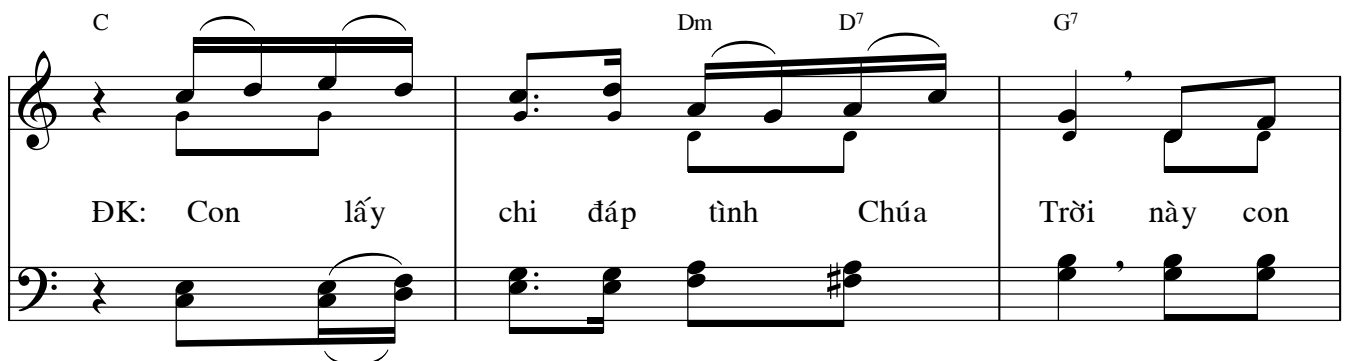
thế. Nào ai hay Chúa đến trần gian trong cảnh lâm than gió rét cơ  
Chúa. Cùng con yêu sống kiếp nổi trôi hang lữ làm nơi tá túc Vua



hàn. Ôi tình cao sâu ai biết chẳng vì đâu trong thế giới khổ  
Trời. Ôi đời cô liêu xa vắng trong đìu hiu của kiếp sống đọa



sầu Chúa đến cho ngàn sau được thắm tươi đẹp màu.  
đầy Chúa đến để đổi thay đẹp mới nên vạn ngày.



ĐK: Con lấy chi đáp tình Chúa Trời này con



đây xin đến Chúa ơi! Đời nghèo khó có chi dâng

G<sup>7</sup> C

Ngài đây trái tim của con một tình

Detailed description: This system of musical notation consists of two staves. The top staff is in treble clef and contains a melody with lyrics 'Ngài đây trái tim của con một tình'. The bottom staff is in bass clef and provides harmonic accompaniment. The first measure is marked with a G<sup>7</sup> chord, and the second measure is marked with a C chord. The melody features a half note 'Ngài', a quarter note 'đây', a quarter note 'trái', a quarter note 'tim', a quarter note 'của', a quarter note 'con', a quarter note 'một', and a quarter note 'tình'. The bass line consists of chords: G<sup>7</sup> (B2, D3, F3, G3) for the first measure and C (C3, E3, G3) for the second measure.

Dm G<sup>7</sup> C

yêu xin đáp đền tình yêu.

Detailed description: This system of musical notation consists of two staves. The top staff is in treble clef and contains a melody with lyrics 'yêu xin đáp đền tình yêu.'. The bottom staff is in bass clef and provides harmonic accompaniment. The first measure is marked with a Dm chord, the second with a G<sup>7</sup> chord, and the final two measures with a C chord. The melody features a half note 'yêu', a quarter note 'xin', a quarter note 'đáp', a quarter note 'đền', a quarter note 'tình', and a half note 'yêu.'. The bass line consists of chords: Dm (D2, F2, A2) for the first measure, G<sup>7</sup> (B2, D3, F3, G3) for the second measure, and C (C3, E3, G3) for the final two measures.