

CON LÀ TƯ TẾ

Tv 109,1.2.3.4

ĐK. Con là Tư tế đến muôn

Con là Tư

Detailed description: This system contains the first two lines of the hymn. The top line is a vocal melody in 2/4 time, starting with a quarter rest followed by a quarter note G4, a quarter note A4, and a quarter note B4. The bottom line is a bass accompaniment, starting with a quarter rest followed by a quarter note G3, a quarter note F3, and a quarter note E3. The lyrics are: 'ĐK. Con là Tư tế đến muôn' on the first line, and 'Con là Tư' on the second line.

đời là đến muôn đời theo dòng Men ki xê

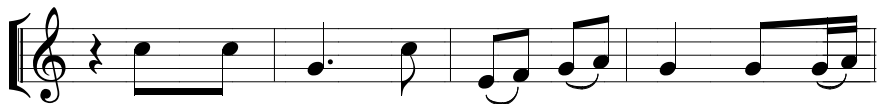
tế đến muôn đời A

Detailed description: This system contains the third and fourth lines of the hymn. The top line continues the vocal melody with notes G4, F4, E4, D4, C4, B3, A3, G3, F3, E3, D3, C3. The bottom line continues the bass accompaniment with notes G3, F3, E3, D3, C3, B2, A2, G2, F2, E2, D2, C2. The lyrics are: 'đời là đến muôn đời theo dòng Men ki xê' on the third line, and 'tế đến muôn đời A' on the fourth line.

đê, theo dòng Men ki xê đê.

theo dòng Men ki xê đê.

Detailed description: This system contains the fifth and sixth lines of the hymn. The top line continues the vocal melody with notes G3, F3, E3, D3, C3, B2, A2, G2, F2, E2, D2, C2. The bottom line continues the bass accompaniment with notes G2, F2, E2, D2, C2, B1, A1, G1, F1, E1, D1, C1. The lyrics are: 'đê, theo dòng Men ki xê đê.' on the fifth line, and 'theo dòng Men ki xê đê.' on the sixth line.



1. Đức Chúa Trời phán bảo Chúa tôi bên hữu
2. Đây vương quyền sức mạnh vô song, tay Chúa
3. Con nắm quyền chính ngày đấng quang trong thánh
4. Chúa đã thề sẽ chẳng đổi thay, không vấn



1. Cha, Con hãy ngồi. Cho đến khi bao quân thù
2. đây đã mở rộng. Con sẽ luôn nắm vững quyền
3. cung nơi huy hoàng. Khi ánh dương ban mai rạng
4. vương, chẳng hối hận. Muôn kiếp sau thiên thu vạn



1. địch Cha đặt làm bệ dưới chân Con.
2. lược, thống trị kẻ thù mãi thiên thu.
3. ngồi, Ta đã thực sự sinh ra Con.
4. đại, Con mãi thuộc dòng Men ki xê đê.