

**CHAY 1C**

**405. CHÚA Ở CÙNG TÔI**

ĐC - Chay 1C

Tv 90, 1-2.10-15



ĐK. Chúa ở cùng tôi trong lúc gian truân. Chúa ở cùng



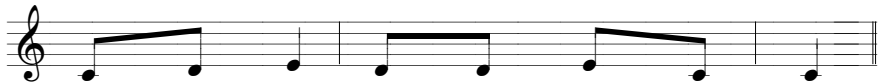
tôi trong lúc gian truân. 1. Hỡi ai nương tựa  
2. Biết bao ác hại  
3. Chúa cho sứ thần



1. đáng tối cao và nấp bóng nơi đáng quyền năng tuyệt  
2. sẽ tránh xa và tai biến bạn sẽ đừng lo nhìn  
3. đến đỡ nâng và bạn sẽ không vấp bàn chân vào



1. đối. Chúa ơi chính Ngài là chốn ẩn thân và  
2. thấy. Chúa cho sứ thần săn sóc phút giây và  
3. đá. Chúa thương cho bạn dẫm rấn hổ mang đạp



1. là thành lũy con tin tưởng vào Ngài.  
2. hằng gìn giữ trên muôn nẻo đường đời.  
3. đầu sứ tử uy danh Chúa rạng ngời.

**TX - Chay 1C Xem số 70**

# 70. NGƯỜI TA SỐNG-1

TX - Chay 1ABC



Người ta sống không nguyên bởi bánh.



Nhưng bởi mọi lời do miệng Thiên Chúa phán ra.