

# CHÚA HIỆN DIỆN

Ý: Rabbouni số 34

Lm. Mi Trầm



1. Chúa hiện diện lặng lẽ như tấm bánh nơi nhà  
2. Chúa hiện diện lặng lẽ nơi những kẻ thân gầy



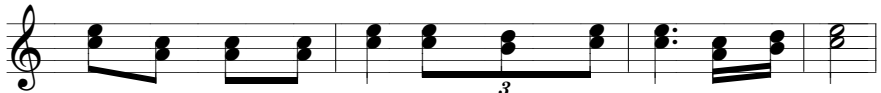
1. tạm. Chúa cũng hiện diện nơi những người nghèo  
2. mòn. Chúa cũng hiện diện nơi Giáo Hội tràn



1. khó. Chúa hiện diện sống động nơi vị Linh  
2. thế. Chúa hiện diện sống động nơi người tông



1. mục. Chúa hiện diện nơi hai ba người họp nhau.  
2. đồ. Chúa hiện diện nơi ai tích cực vì Chúa.



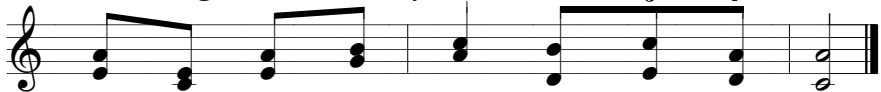
ĐK. Chúa hiện diện lặng lẽ với muôn dáng vẻ mà ta thấy.



Chúa hiện diện rất sâu trong lòng người tín hữu.



Ước gì con thấy Chúa ở khắp nơi.



Ước gì con thấy Chúa trong suốt cuộc đời.