

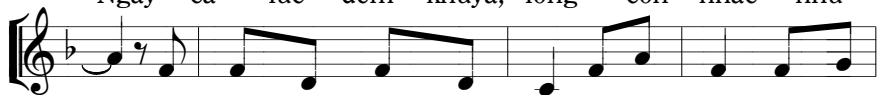
245. CHÚA LÀ GIA NGHIỆP

Lm Mi Trầm

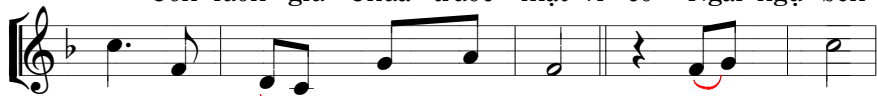
ĐK. Lạy Chúa, Chúa là gia nghiệp của con,
Lạy Chúa, lạy Chúa gia nghiệp của
gia nghiệp của con. 1. Lạy Chúa xin bảo toàn
con, của con.
con vì con trông cậy vào Chúa. Con thưa cùng
Chúa Ngài là Chúa của con. Chúa là gia nghiệp là phần
chén của con, chính Ngài nắm giữ vận mạng con.
2. Con chúc tụng Chúa đã dạy bảo con.



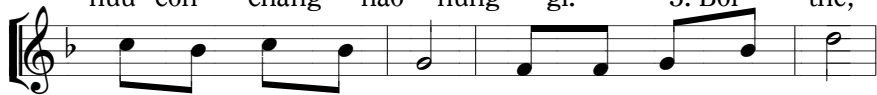
Ngay cả lúc đêm khuya, lòng con nhắc nhủ



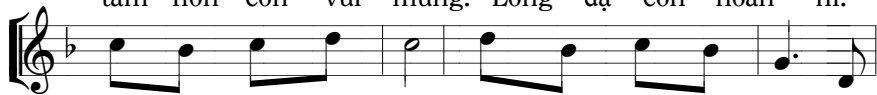
Con luôn giữ Chúa trước mặt vì có Ngài ngự bên



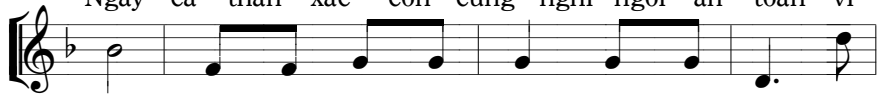
hữu con chẳng nao núng gì. 3. Bởi thế,



tâm hồn con vui mừng. Lòng dạ con hoan hỉ.



Ngay cả thân xác con cũng nghỉ ngơi an toàn vì



Chúa chẳng bỏ rơi thân con trong âm phủ, cũng



không để thánh nhân Ngài thấy cảnh hư nát trong mồ.