

CỜ CHUỖ ?

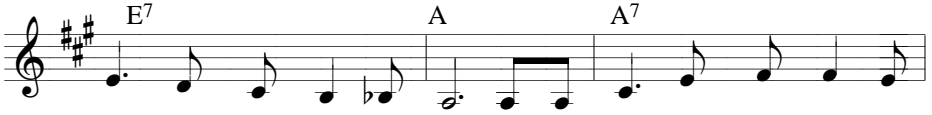
Cải hống Tv. 12

Soul

Lm. Vui Mông Thô



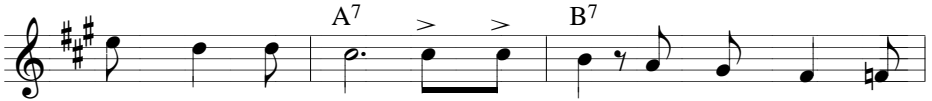
ÑK: Ngồi mắt nhìn tầng mây xanh người cao, Chúa chí



toàn, Chúa nâng ngôi nôi nạo, nên hơn con năm thang mái mới



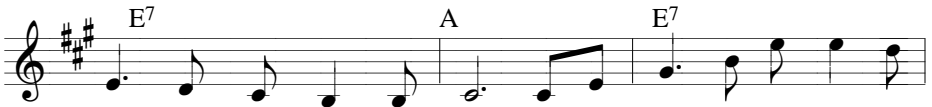
mon, vì người ta xấu xui con nên ngay, hỏi còi chẻ Sao



Chúa không còi người. CỜ CHUỖ nầu, hay Chúa người chẻ



roi. Tôi bao giờ Ngai thông nghe tiếng con, Chúa chí



nhân sao Chúa con lặng thinh, vậy thưa nhân hỏi còi mái nính





nôi Chúa này con vồng bên vằmai sau này phàn quyet trài ai.



1. Con nếm ngay vằm tin yêu trong cây, giỗ Ngài
2. Cho quàn thuờ biết danh Cha trên trời, Ngài là
3. Ca khen Ngài chừa chan bao phúc lộc, hàng nô



nen cứu con khỏi nguic tuờ vằm ngay ấy con
Chúa muôn dẩn hết mọi loài, Ngài tạo tạc nen
xuong trên thân con nếm ngay, Ngài gìn giỗ con



sống vui chan hoà. Dư giỗ này tằm thân con hao
cái thân quàn thuờ Tỉnh Ngài luôn men thông con nếm
luôn trong tay Ngài, vằm hồn con lảnh muôn muôn ôn



gây, thàng nầm dài này ời bao e
ngay, Chúa nằng nhìn nghe tiếng con van
lành. Hôi muôn loài hay chúc khen Danh



chạ nhồng tin rằng một ngay Chúa thông.
nại, Chúa không nằng lảnh thính mái này.
Ngài nen muôn nôi vằm muôn kiếp sau.