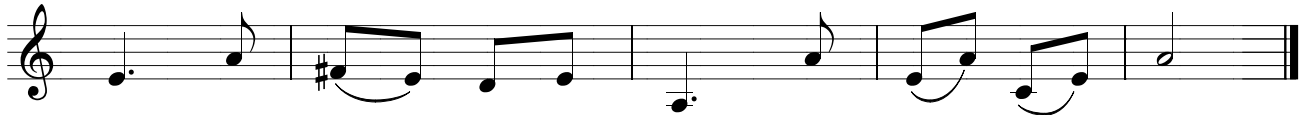


Kinh chiều

Nguyễn Mộng Huỳnh



ĐK: Bóng chiều đang dần buông, Chúa ơi sương xuống



rồi, bóng đêm che khuất trời, xin ở lại thôi!



1. Là viễn khách trên đường tới nơi quê trời, bơ
2. Thuyền xa bến đi lạc giữa khơi muôn trùng, lênh
3. Đồi viễn xứ lưu lạc chốn xa quê người, ngu



1. vợ tấm thân mồ côi, không phương hướng chỉ Ngài ơi.
2. đênh giữa cơn cuồng phong, mênh mông sóng cao chập trùng.
3. ngư mỗi khi chiều rơi, đắm đắm mắt trông với vợ.



1. Ngài hãy đến! cùng con những khi chiều rơi, dạy
2. Ngài hãy đến! chỉ con hướng đi bình yên, chỉ
3. Ngài hãy đến! cùng con mỗi khi chiều rơi, ủi



1. con lối đi Ngài ơi, vượt qua tấm tối cuộc đời.
2. con tới nơi biển êm, để con vững lái đưa thuyền.
3. an đở nâng Ngài ơi, dạy con ngược mắt lên trời.