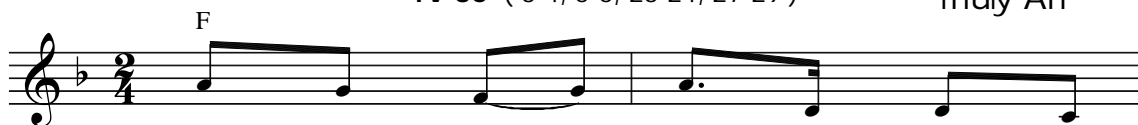


# Kyù thài ñông ñôi

TV 36 ( 3-4, 5-6, 23-24, 27-29 )

Thuy An



1/.Hay tin tōng Chúa va lam viec  
2/.Hay trao goi Chúa ñông ñôi của  
3/.Chúa thông diu dat ñông ñôi moi  
4/.Tranh xa ñieu dōi va lam viec



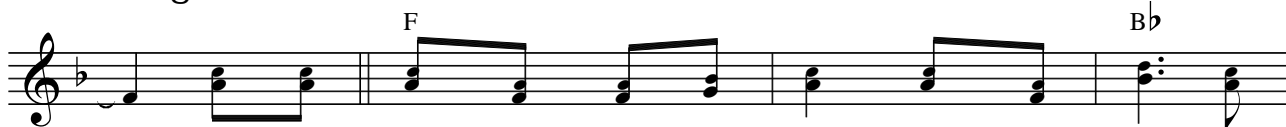
lanh, thi se ñoic oi trong ñat ñoic va song khang  
ban, va hay tron niem tin kinh Chúa Ngōi se ra  
ngōi, va bang troi hoi luon vōng bōic Ngōi thoa vui  
lanh, ban se ñoic on cō mai mai va song an



an. Ban hay lay chnh Chúa lam niem vui,  
tay. Ban se sang chnh nghia toa binh minh,  
luon. Bōi the dau coi vap chang guc ngay  
vui. Vi Chúa se dan dat ngōi công chnh,



thi Ngōi se cho ban ñoic thoa long.  
quyen loi se huy hoang toa chnh ngoi.  
vi Ngōi nam tay ñe diu dat hoi.  
chang ha boi roi kei na tin thanh.



Hay kyù thài ñông ñôi cho Chúa, chnh Ngōi se ra



tay dan bōic ban tren ñông ñôi.