

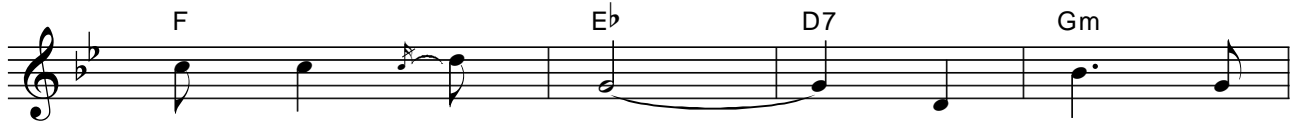
Con kêu lên Chúa

TV 17 (2-3a, 3bc-4, 5-6)

Thùy An



1. Lạy Chúa! Chúa là sức mạnh con, long
2. Lạy Chúa! Chúa là ôn phũ trôi, là
3. Lạy Chúa! Nay là lúc nôi con gặp



con yêu mến Ngài. Lạy Chúa! là
nôi con nông an. Lạy Chúa! Ngài
phong ba khôn cùng. Lạy Chúa! lôi



núi nài chôi che, là chiến lũy nôi con.
rất nài ngời khen, Ngài cứu thoát nôi con.
kêu khản của con Ngài nài nấp lại luôn.



Trong cơn hoạn nạn con nài kêu cầu lên



Chúa! Kêu xin Chúa là Thiên Chúa của con.