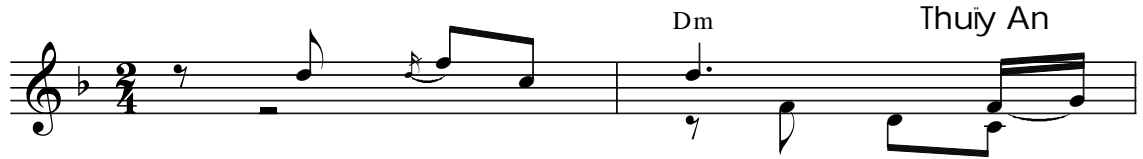


Chúa ãa ðoin saĩn

TV 67 (4-5ab, 6-7ab, 10-11)



NK: Chúa ãa ðoin saĩn, ðoin
Chúa ãa ðoin



saĩn choã ãnh cõ, ãnh cõ cho keĩ cõ han.
saĩn, moã choã ãnh cõ cho keĩ cõ han.



- 1./Ngõõĩ công chính mõng vui trõõc mặt Thiên Chúa.
- 2./Ngõõĩ coi cut ãõõc Chúa beĩnh võõc chõõi che.
- 3./Kia ngõõĩ ãa roĩng ban õn hueĩ cho ðaĩn.



Hay ca mõng Chúa, ngõõĩ khen Thành Danh Ngõõĩ.
Tõõng lai haĩnh phuc, tuõ nhaiĩ hõõng no ãaĩy.
Bao la tĩnh Chúa, Ngõõĩ thõõng keĩ cõ ban.