

# Hãy tin vào Ngài.

Hồng Bính

Cảm hứng Tv 30; Tv 1



1. Xin Ngài nên như núi đá cho con trọn đời cư ngụ, xin

2. Xin Ngài nên như núi đá cho con tìm về nương ẩn, xin



Ngài là thành vững chắc yêu thương Ngài cứu độ con.

Ngài là thành vững chắc cho con kiên vững niềm tin.



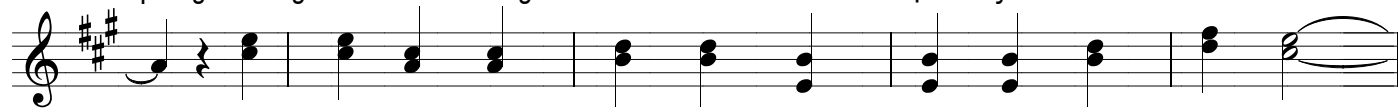
Núi đá và thành trì chính Ngài bảo vệ con, uy

Xin tin chỉ mình Ngài muôn đời chẳng đổi thay, vinh

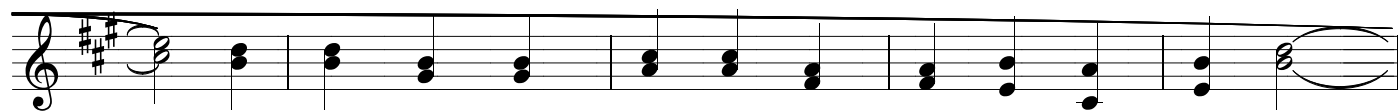


danh Ngài rực rỡ dẫn đường chỉ lối con đi.

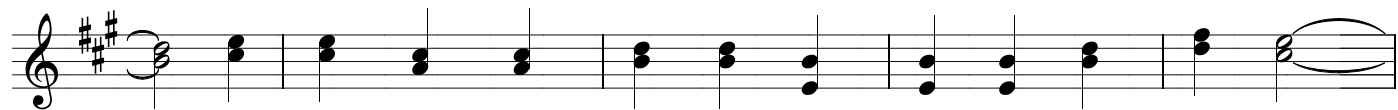
quang Ngài chiếu sáng muôn đời vạn kỷ thiên thu.



Hãy tin vào Ngài đến nương tựa Ngài thì tốt biết bao.



Chúa chính thành trì núi đá hộ phù cứu độ trần gian.



Phúc thay người nào luôn tin cậy Ngài bền gan vững tâm



nương thân ở Ngài tốt hơn dựa vào những bậc quân vương.