

# Chúa Thương Chúng Ta

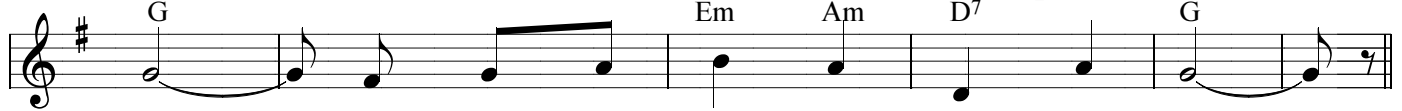
Tâm Bảo



1. Chúng ta đi tìm con Chúa ra đời. Người sinh ra
2. Chúa ta Thiên Đàng vinh hiển sao rồi mà sinh xuống
3. Thiếu chi lâu dài rục rở huy hoàng, mà chốn hang
4. Phải chăng Chúa vạch cho thấy con đường, đường đầy khiêm



1. giữa mùa rét đêm đông. Chúng ta đi tìm con Chúa ra
2. thế hèn yếu như ta. Chúa ta Thiên Đàng vinh hiển sao
3. đá là chốn hôi tanh. Thiếu chi lâu dài rục rở huy
4. tôn, đường tới Thiên Cung. Chúng ta hãy hợp nơi chốn khiêm



1. đời. Người sinh ra ở nơi nào biết không?
2. rồi, mà sinh xuống thế khổ nhục nhọc nha?
3. hoàng, mà chốn hang đá đêm nằm ngủ say.
4. nhường trần gian đau khổ, Thiên Đàng gối chần.



Chúa thương loài người Chúa thương loài người Bê  
Chúa thương loài người Chúa thương ta. Bê -



lem là nơi Chúa sinh. Chúa thương nơi Chúa sinh  
lem là nơi Ngài sinh. nơi Chúa sinh  
Ngài