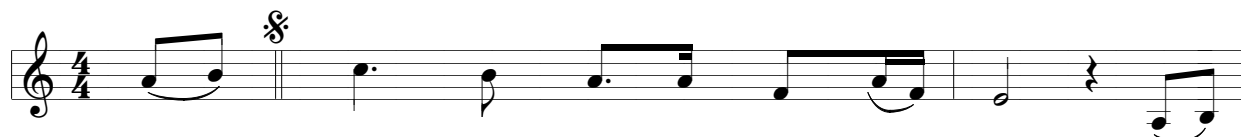


EPHATA - Hãy mở ra

Thơ : Từ Linh
Nhạc : Hải Triều



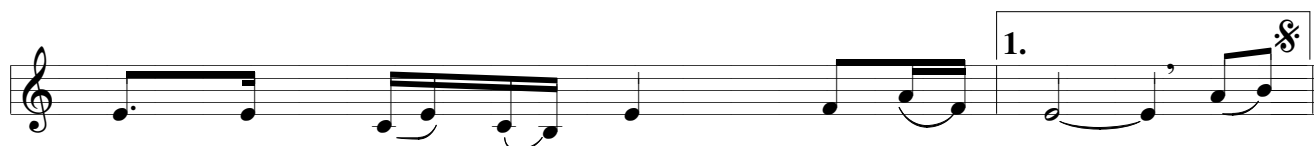
1a. Lữ khách đơn côi xuôi về bến đợi Đây
Chúa, xin đưa con về bên Ngài Hồng
2a. Bao tố chông gai xô dập giữa đường Một
Chúa, cho con tim hồng mở rộng Mở
3a. Thương xót thân con, đui mù bên đường Bàn
những đôi tay van nài kêu cầu Chờ



1a. con chơi với giữa giòng đời trôi. Lời Hằng
1b. ân Thiên Chúa muôn đời trào tuôn. Nhìn Thiên
2a. thân lữ khách Chúa chạnh lòng thương. Ngài bề
2b. tai nghe nổi thống khổ sâu đong. Và mở
3a. tay Chúa xóa hết mọi sầu vương. Cho mắt
3b. mong bánh cá phép lạ Ngài trao. Nguyện Thập



1a. Sống chính Đường Ngài dẫn lối Chúa ôi, xin dẫn
1b. quốc tim hồng bưng lửa sống Chúa ôi, hoa trái
2a. bánh trao ban làm thân lương nuôi hồn, thêm sức
2b. lớn tâm hồn dù trần thế quay cuồng, con vững
3a. sáng thấy được thập tự Chúa mến thương, này lưỡi
3b. giá cao vời giờ nở hoa tuyệt vời, Tình Chúa



1a. về Thiên Đàng đợi mong, Chúa (ó) ôi ! Lạy
2a. mạnh trên đường về quê hương cố hương. Lạy
3a. dòng với từng vệt đình, những vết đình. Nơi

2.

1b. lòng nay trở bông, Chúa thương Ép-pha-
 2b. niềm tin cậy tình thương, Chúa thương. Ép-pha-
 3b. Trời như biển khơi, Chúa ôi! Ép-pha-

ta! Hãy mở, hãy mở ra! Lời Chúa thiết

ta! Mở ra, hãy mở ra!

tha ân phúc Chúa hải hà. Có Chúa đời
 la tình Chúa quá đậm đà. Kết nối đời

Lời Chúa thiết tha ân phúc hải hà.

con đây là có (là) tất cả. Lắng nghe Lời
 con như mẹ cá (là) rất lạ. Cảm tạ tình....
 ((Tới Kết: ⊕))

Có Chúa đời con có là tất cả.

Chúa hôn con nở hoa. Ép-pha-

Kết: ⊕ Lắng nghe tiếng hôn con nở hoa nở hoa. Ép-pha-

.....Chúa miệng con (là) hát ca.
 rall....