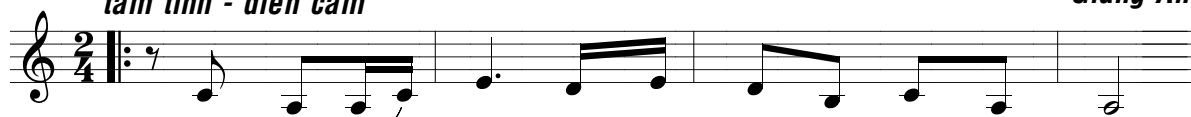


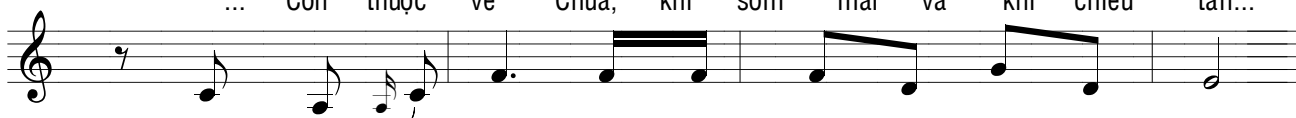
# Thuộc Về ...

tâm tình - diễn cảm

Giang Ân



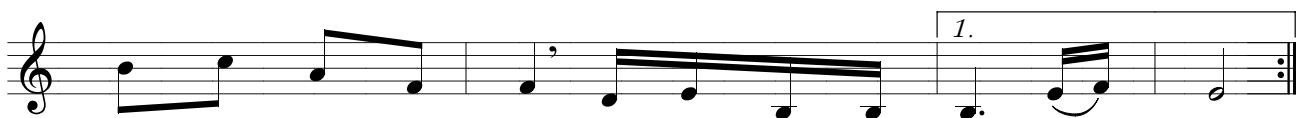
1. Con thuộc về Chúa, ngay lúc con còn trong lòng mẹ.  
... Con thuộc về Chúa, khi sớm mai và khi chiều tàn.  
2. Con thuộc về Chúa, ngay lúc con còn trong lòng mẹ.  
... Con thuộc về Chúa, khi sớm mai và khi chiều tàn...



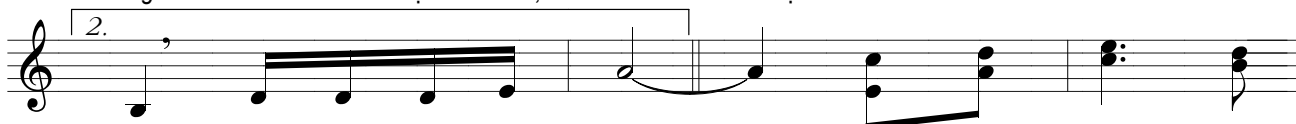
1. Con thuộc về Chúa, ngay khi con vừa mới hạ sinh.  
Con thuộc về Chúa, khi dương gian dù nắng dù mưa.  
2. Con thuộc về Chúa, ngay khi con vừa mới hạ sinh.  
Con thuộc về Chúa, khi dương gian dù nắng dù mưa.



1. Con thuộc về Chúa, khi đời con sống vui hay buồn phiền, khi tuổi  
Con thuộc về Chúa, khi lòng con vẫn vương bao tội đời, con chỉ  
2. Con thuộc về Chúa, khi tình yêu thấm tươi trong cuộc đời, khi tàn  
Con thuộc về Chúa, khi lòng con vẫn vương bao tội đời, con chỉ



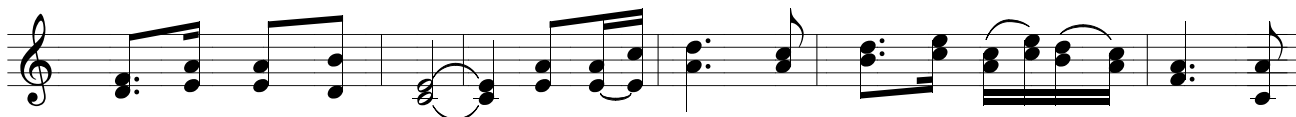
1.  
xanh đến khi bạc đầu, con vẫn thuộc về Ngài, Chúa ơi!  
mong hát lên một lời: con vẫn thuộc về  
hơi lúc con ngã quy, con vẫn thuộc về Ngài, Chúa ơi.  
mong hát lên một lời, con vẫn thuộc về



Ngài, thuộc về Ngài mà thôi. **ĐK:** Tình thương Chúa, bao  
Ngài, thuộc về Ngài mà thôi.



la vô bến vô bờ. Thương con mấy ai nào ngờ, một tình



yêu luôn luôn nóng chờ. Cuộc đời con nguyện dâng trọn cả cho Ngài. Từ



đây, con thuộc về Chúa, và từ đây Chúa thuộc về con.

*D.C. al Fine*