

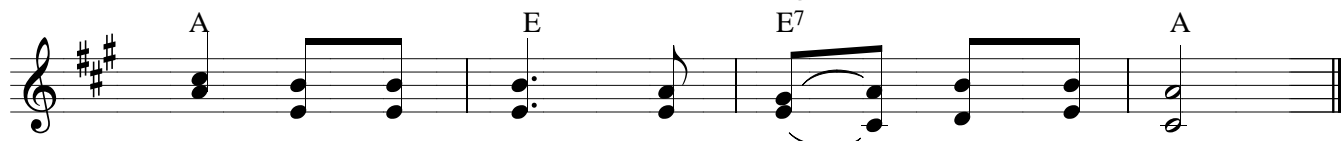
TV22

Chúa Nhật PS-4a

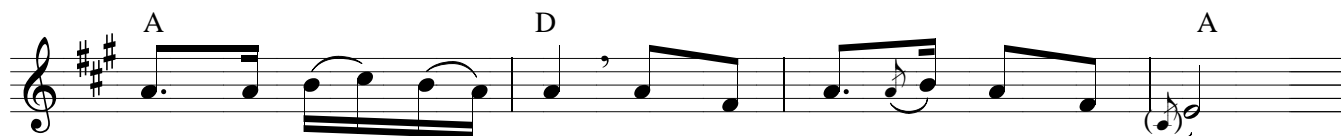
hvh



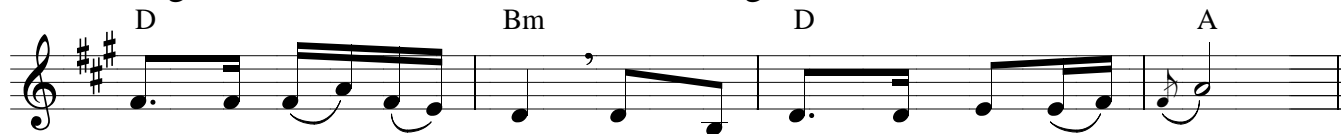
Đáp Chúa chăn nuôi tôi, tôi chẳng thiếu thốn chi.



Chúa chăn nuôi tôi, tôi chẳng thiếu thốn chi.

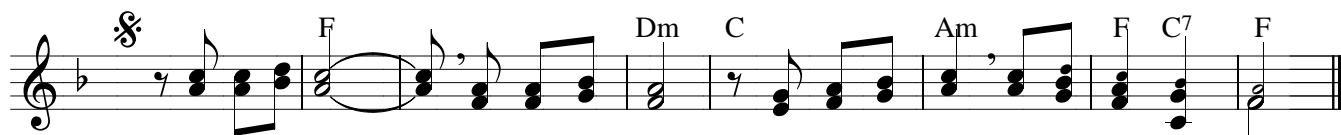


1. Người đã dẫn đưa tôi trên đồng xanh để tôi an *ngỉ*
2. Nẻo đường chính tôi đi, bao hiểm nguy tôi tâm lo gì.
3. Người dọn cỗ cho tôi ngay ở trước bao quân thù.
4. Lòng từ ái vô biên, ân sủng Chúa theo tôi hoài.



1. Nơi con suối mát ngọt, tâm hồn tôi Ngài lo bồi dưỡng.
2. Tôi có Chúa đi cùng, roi gậy Ngài chở che gìn giữ
3. Tôi, Chúa đã xúc dầu, chén rượu tôi đầy tràn chan chứa.
4. Nơi cung thánh nhà Người, tôi định cư cho hết đời sống.

Câu Xướng



Al-le-lu-ia. Al-le-lu-ia. Al-le-lu-ia. Al-le-lu-(u)-ia.



Chúa phán: "Ta là mục tử tốt lành, Ta



biết các chiên Ta, và các chiên Ta biết Ta."