

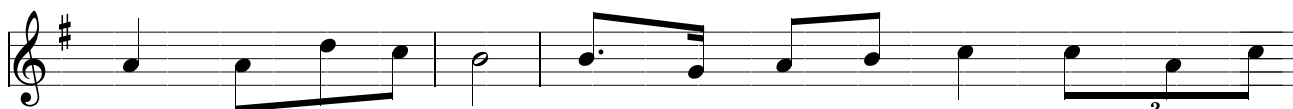
# Thánh Vịnh 147

## Xử dụng :

- Chúa nhật /2 G.S : câu 1, 2, 4. Đáp 2. - Lễ Minh Máu Chúa : câu 1, 3, 4. Đáp 1 hoặc 3.  
- Ngày 6/1; Ngày 11/1; Thứ hai I./19 T.N; Thứ sáu I./30 T.N: câu 1, 2, 4. Đáp 1.  
- Thứ tư c./8 T.N; Thứ tư /3 M.C : câu 1, 3, 4. Đáp 1.



- 1/** Hãy ca mừng Thượng Đế, này Gia - liêm hỡi. Ca ngợi Chúa người  
**2/** Chúa ban lệnh truyền xuống mọi nơi dương thế. Đây Lời Chúa tỏ  
**3/** Chúa ban lệnh truyền xuống mọi nơi dương thế. Đây Lời Chúa tỏ  
**4/** Chúa tỏ bày Lời Chúa cùng nhà Gia - cốp. Ban chỉ thị, luật

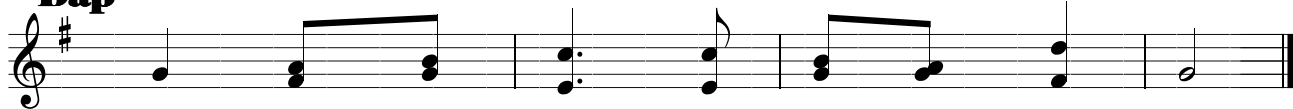


- 1/** thờ, nào hỡi Xi - on. Chúa làm thêm cho vững then cửa nhà  
**2/** bày chạy tức tốc đi. Lãnh địa người nay Chúa thiết lập bình  
**3/** bày chạy tức tốc đi. Tuyệt Người cho rơi xuống ví tựa lông  
**4/** pháp cùng Is - ra - el. Chúa nào xử như thế với một dân

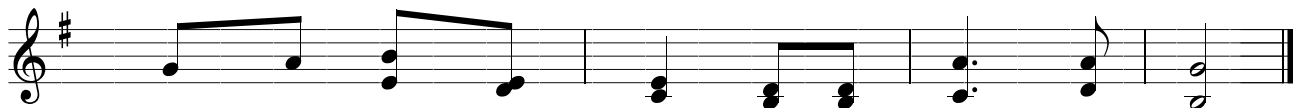


- 1/** người, bao con cái trong thành, Người giáng phúc thi ân.  
**2/** an, nuôi người mãi no đầy bằng lúa miến thơm ngon.  
**3/** chiêm, gieo sủng móc lan tràn nào có khác chi tro.  
**4/** khác, không cho chúng hay được luật pháp Chúa khi nao.

## Đáp



- 1/** Này Gia - liêm hỡi hãy ca mừng Chúa Trời.



- 2/** Ngôi Lời đã làm người và ở giữa chúng ta.



- 3/** Ai ăn bánh này thì sẽ sống muôn đời.