

Thánh Vịnh 32

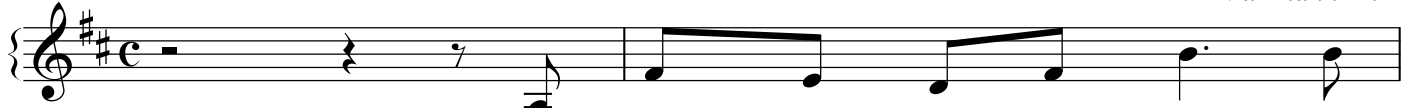
A2/MC: Kể 1,4,5. Đáp 1.

B29/QN: Kể 1,5,4. Đáp 1.

B/Chúa Ba Ngôi: Kể 1,2,5,4. Đáp 3

CN/PS(1): Kể 1,2,3,4. Đáp 2.

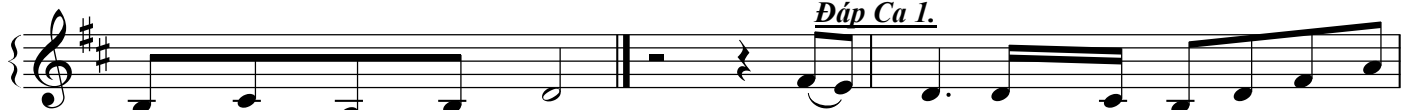
Vũ Thành An



① Lời Chúa là lời chân chính, Chúa
 ② Trời xanh tạo bằng lời Chúa, cơ
 ③ Hạnh phúc nước nào được Chúa, chấp
 ④ Hồn tôi trông đợi vào Chúa, chính
 ⑤ Lạy Chúa xin để tâm đến ai



làm toàn việc cậy tin, Chúa yêu chuộng điều công minh, ơn
 bình Người cũng thờ ra, sống cao Chúa dựng trong kho, trong
 nhận làm Chúa tể cho, phúc thay dân nào được thương, Chúa
 Người phù trợ chờ che, Chúa ơi tỏ lòng từ bi, như
 đang sợ và cậy trông, Chúa ơi cứu họ khỏi chết, nuôi



Đáp Ca 1.

Người bao phủ hành tinh. Chúa ơi xin đổ lòng từ bi của
 bầu Chúa dựng biển khơi.
 chọn làm cơ nghiệp riêng.
 con vẫn hằng cậy trông.
 họ những ngày khô đau.



Đáp Ca 2.

Chúa như con trông cậy nơi Người. Ân sủng Chúa tràn ngập địa



Đáp Ca 3.

cầu. Ân sủng Chúa tràn ngập địa cầu. Phúc thay dân



tộc mà Chúa chọn làm dân tộc riêng mình.