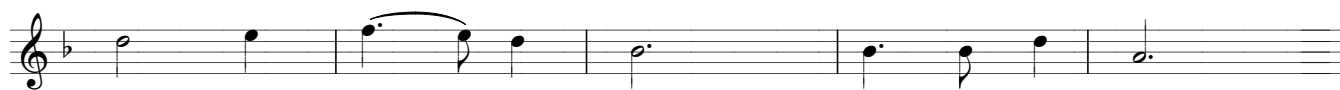


# HIỆP DÂNG

THỂ THÔNG



1. Thành tâm dâng Chúa bánh rượu thắm nồng là giọt mồ  
2. Chiều xưa thập giá Chúa đổ máu hồng Vì yêu nhân



hôi công sức lao động Từ vùng đất cần  
thế nên Chúa cam lòng nhận chịu lưỡi đồng,



thành đồng lúa vàng. Thiết tha cầu xin Chúa thương nhận lễ  
treo trên khổ hình, dâng hiến toàn thân cứu sinh người thế



này. Xin hiệp dâng cuộc đời bao ước mơ.  
trần.



Xin hiệp dâng với nỗi niềm tan vỡ. Dù buồn đau ngập



lối khấn Chúa thương giữ gìn Dù đường trời xa xôi vẫn



sắt son niềm tin.