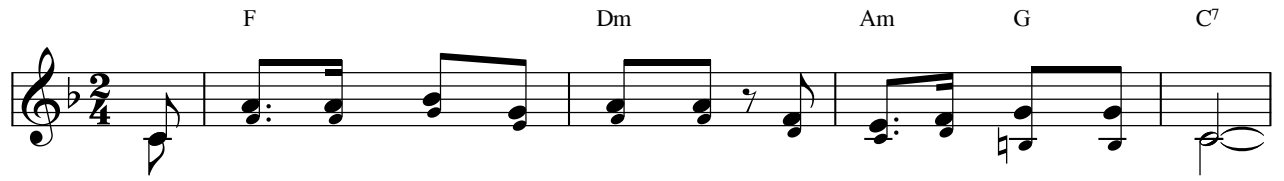
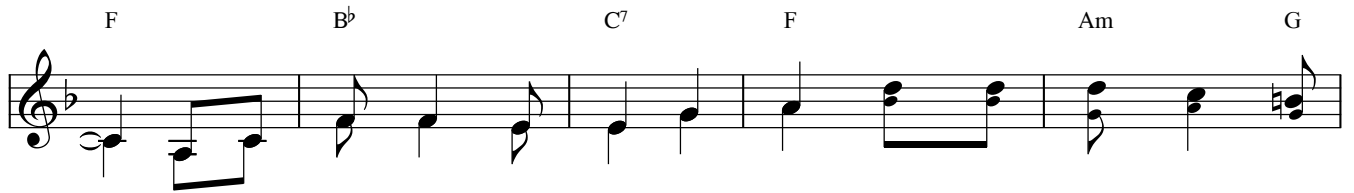


Chúa Ngự Trong Con

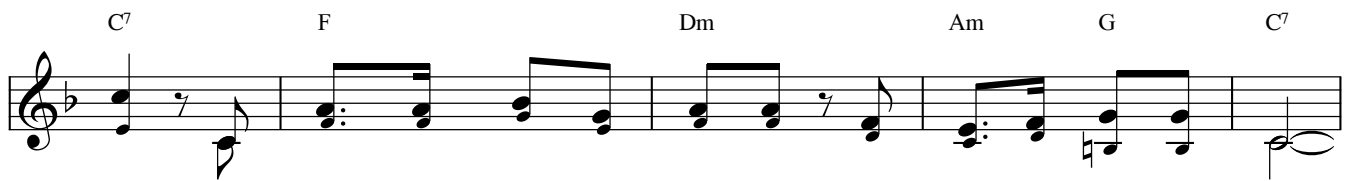
Lm. Kim Long



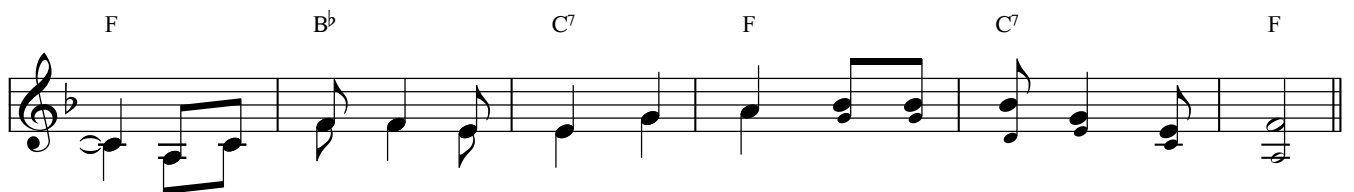
Đk: Giờ đây Thiên Chúa ngự trong con, ôi còn chi điểm phúc bằng.



Vì thực ra không còn là con sống, chính Chúa sống trong hồn



con. Tình yêu Thiên Chúa đưa con lên, tuy dù con rất thấp hèn.



Là bụi tro nay dự phần Thiên Tính, thánh ý Chúa ôi huyền linh.



1. Chính Chúa tác thành nên con và theo con mãi trong đời. Vì
2. Chính Chúa cứu chuộc con đây bằng hy sinh chính thân mình. Thập
3. Chính Chúa dẫn đường con đi bằng thông ban Thánh Linh Ngài. Từng



Chúa đã đoái tình yêu con trước khi tạo dựng đất trời.
giá đẫm máu đời Can - vê chứng minh lòng Ngài hết tình.
phút phần chấn ửi an con hưởng tâm hồn về cõi trời.