

Sao Không Đến Với Giêsu

♩=120

Lê Việt Dũng

Dm

F

B^b

Gm

Em^{7(b5)}



Tình buồn biết mấy lòng hay đổi thay. Đời sầu biết
Ngày sầu lê thê buồn đau tái tê. Ngày vui thoáng

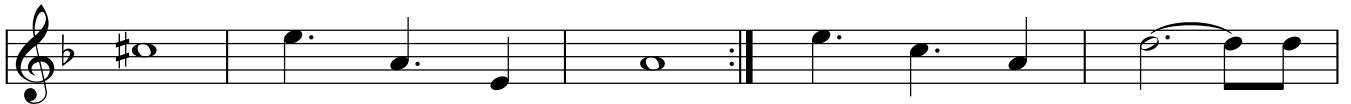
A

1. C

F

2. Am

Dm



bao thế nhân hại nhau. hát chưa trọn câu. Đôi
qua

B^b

A

Gm

C⁷

F



khi ta muốn uống cho say rượu tàn rồi sầu kia vẫn sầu. Mong
ta không đến với Giê - su. bởi vì Người hiểu thấu nỗi buồn. Cho

B^b

A⁷

Dm

1.

C



quên theo yêu đương cuồng đắm. Tình tàn rồi đau kia vẫn
ta quăng lo đi mà sống từng ...

A⁷

2.

A⁷

Dm



đau. Sao ... ngày giục ta sống vui hơn.