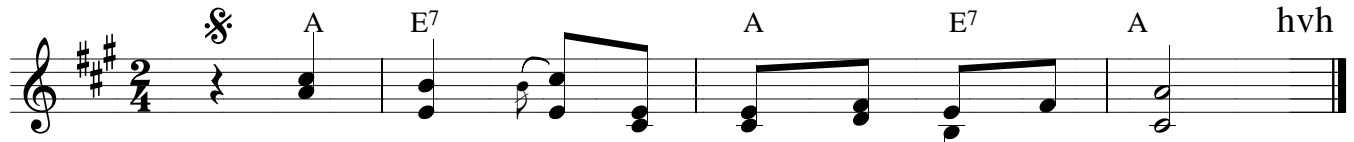


# Mông 2 Tết

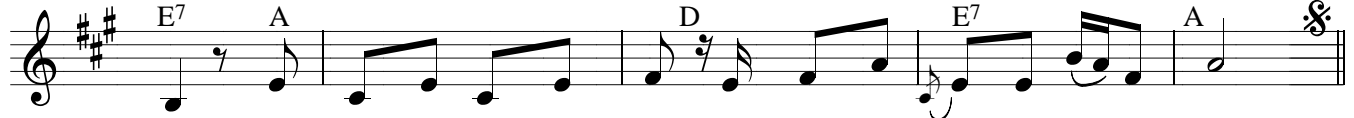
Tv 127, 1-2, 3, 4-5



Đáp: Phúc thay những bạn nào tôn sớ Thiên Chúa.



1. Phúc thay những bạn nào tôn sớ Thiên Chúa, bạn nào ăn ở theo đường lối



người. Công quả tay bạn làm ra, bạn được an hưởng và sẽ gặp may.



2. Hiền thê bạn như cây nho đầy hoa trái trong gia thất nội cung nhà bạn



Con cái bạn như chồi non của khóm ô - liu, ở chung quanh bàn ăn của bạn.



3. Đó là phúc lộc dành cho người tôn sớ Chúa. Nguyên Chúa từ Si - on chúc phúc cho



bạn, để bạn nhìn thấy cảnh thịnh đạt của Giê - ru - sa - lem hết mọi ngày trong đời sống bạn.

## Câu Xướng Trước Phúc Âm



Phúc thay những bạn nào tôn sớ Thiên Chúa và dõ theo đường lối của Người,



Dòng dõi người được Chúa chúc phúc, con cháu người đầy dư phú túc.