

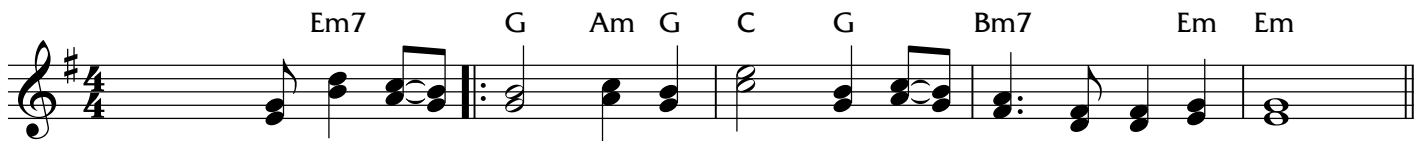
# Chúa nữ bỏ con sao?

Thánh vịnh 21. Chúa nhật Lễ Lá.

2

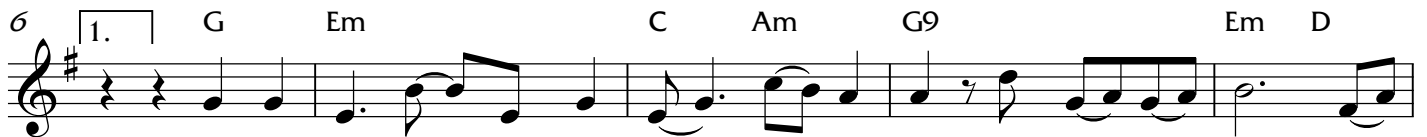
Phổ nhạc : Vũ-Lương-Đúng

Em7 G Am G C G Bm7 Em Em



Đáp ca: Lạy Chúa con thờ, muôn lạy Chúa, Ngài nữ lòng ruộng bỏ con sao?

6 1. G Em C Am G9 Em D



1/ Thân sâu bọ chứ người đâu phải, con bị đời mắng chửi dễ duôi. Thấy

11 D Em D G Am D



con, ai cũng chê cười, lắc đầu bĩu mỏ buông lời miả mai: "Nó cậy Chúa, mặc Người cứu  
(Câu này có thể hát như

16 Bm D Bm G B7 Em 2.



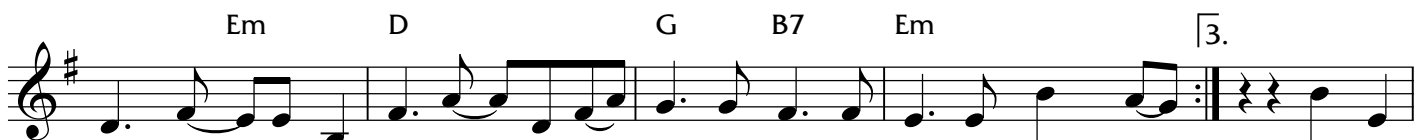
nó! Người có thương giải gỡ đi nào!" (Hê hê, hê hê. Lạy Chúa con...) 2/ Cả bày  
đọc . . . . .) (Hát như nhạo cười)

Em C Am Bm D



chó trong ngoài vây bủa, chúng đâm con thủng cả chân tay, xương con đếm được vắn

Em D G B7 Em 3.



dài, chúng đưa cặp mắt cứ hoài ngó xem. (Hê hê, hê hê. Lạy Chúa con...) 3/ Áo mặc  
(Hát như nhạo cười)

Em G9 C Am D6 Em D D

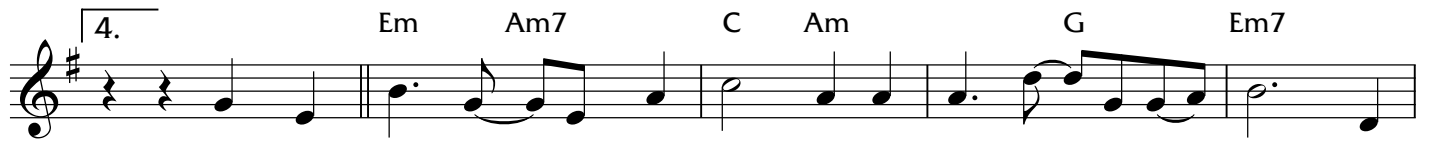


ngoài chúng đem chia chác, còn áo trong cũng bắt thắm luôn. Chúa là sức mạnh con

Bm Em D G B7 Em



nương, cứu mau, lạy Chúa, xin đừng đứng xa. (Hê hê, hê hê. Lạy Chúa con...)  
(Hát như nhạo cười)



4/ Con nguyện sẽ loan truyền danh Chúa, cho anh em tất cả được hay, và



trong đại hội dân Ngài, con xin dâng tiến một bài tán dương. (Lá la, la la la  
(Hát như ca ngợi)



là. Lạy Chúa con...) 5/ Hỡi những ai kính sợ Đức Chúa, hãy ca tụng Người



đi! Hỡi toàn thể giống nòi Gia - Cóp, nào hãy tôn vinh Người! Giọng



dõi Ít - ra-en tất cả, nào một dạ khiếp oai! (Lá la, la la la là. Lạy Chúa con...)  
(Hát như ca ngợi)