

Quỳ Bên Máng Cỏ

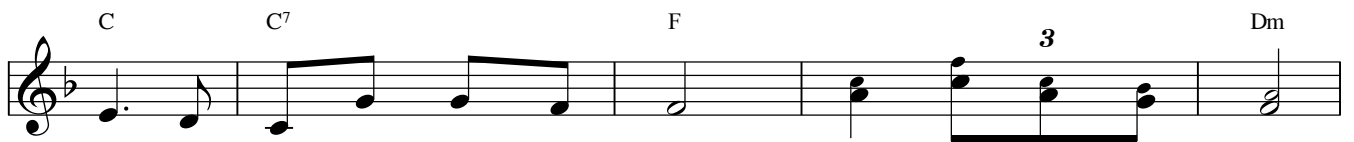
Vũ Đình Ân



1. Quỳ bên máng cỏ con nhớ về thành Be - lem năm
2. Quỳ bên máng cỏ con có gì để dâng lên tri
3. Quỳ bên máng cỏ như Đức Mẹ cùng Giu - se tin



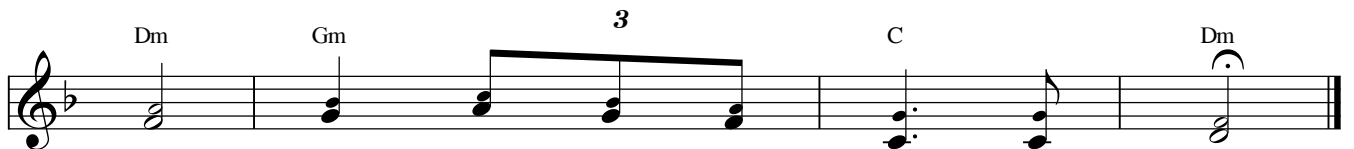
xưa Chúa sinh ra đời. Vì yêu thương con Chúa sinh ra nơi hang
ân tán dương Danh Ngài. Ngoài một con tim đã bao năm không rung
yêu Chúa trong cuộc đời. Cùng muôn cơ binh hát ca vinh danh muôn



lừa không ngại giá rét đêm đông.
động bây giờ mến Chúa không ngại. ĐK: Trong phút giây nhiệm mầu
đời an bình Chúa khắp dương gian.



con kính dâng lời cầu tha thiết. Luôn mến tin phụng



thờ Danh Chúa trong cuộc đời mà thôi.