

Đáp Ca

THÁNH VỊNH 23

(1-2,3 - 4ab, 5-6)

Âm nhạc : Vũ Đình Ân

Lm Cosma Hoàng Thanh Quốc. OP



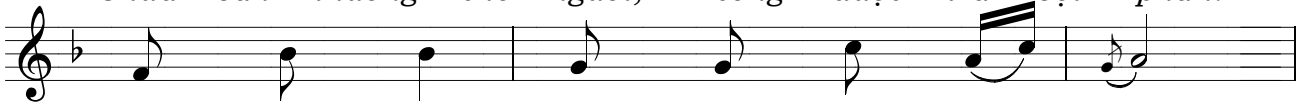
Thánh Cos - ma, đây chính là dòng dõi những kẻ tìm kiếm thánh nhan Ngài..



1. Chúa làm chủ trái đất, cùng muôn vật muôn loài.
2. Ai được trèo lên núi, được đứng trong thánh điện,
3. Chúa chúc lành hồng phúc người tin cậy Chúa luôn.



Chúa làm chủ hoàn cầu, với toàn thể chư dân.  
đó là người ngay lành. Sống một đời tin trung,  
Chúa ban thưởng cho người, công được trả bội phần.



Nền trái đất Ngài dựng trên biển cả.  
chẳng đăm mê điều phù vân giả hình,  
Người kiếm Chúa là dòng dõi Gia - cốp.



Đặt vừng vàng trên làn nước mênh mông. Thánh Cos  
bàn tay sạch. Tâm hồn luôn thật thà.  
Đây chính là những kẻ luôn tìm Người.

ALLELUIA



Al - le - lu - ia. Al - le - lu - ia. Chúa nói tất cả những



ai mang gánh nặng nề, hãy đến cùng tôi, tôi sẽ



cho nghỉ ngơi bồi dưỡng. Al - le - lu - ia. Al - le - lu - ia.