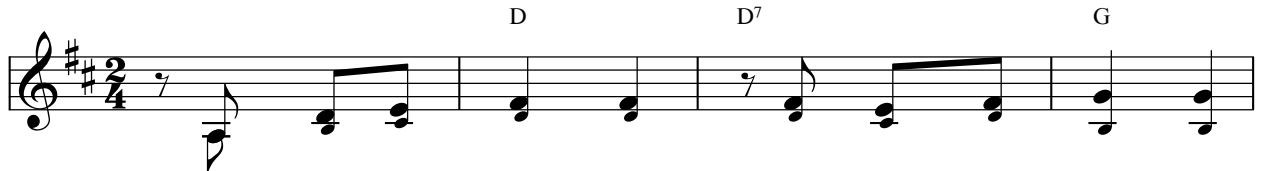


# Thuyền Con

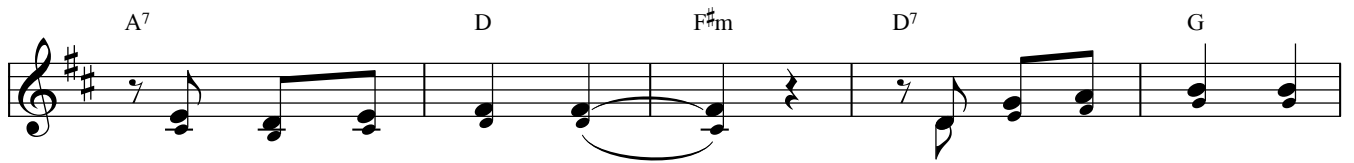
*Thuyền con thì mong manh,  
mà biển đời thì sóng to, gió lớn.  
Xin Mẹ dắt dìu, chở che con.*

Chậm - nhiều cảm xúc

Viễn Xứ



1. Thuyền con trôi lênh đênh mịt mù không thấy bến  
2. Thuyền con ôi mong manh bập bênh bao sóng sánh



chập chùng trong bóng tối. Mẹ ơi! Xin dẫn lối  
sợ chìm theo sóng đánh. Mẹ ơi! Xin cứu giúp



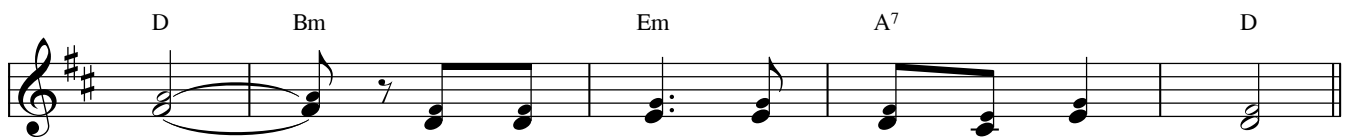
là sao sáng rạng ngời đưa thuyền tới bến bình yên.  
chở che lúc nguy nan cho thuyền con thoát hiểm nguy.



ĐK: Nào hề có những ai cầu xin Mẹ, mà về không chẳng



được Mẹ cứu giúp. Mẹ từ ái khẩn xin Mẹ thương



nhiều, này đời con phó dâng Mẹ sớm chiều.



Thuyền con trôi lênh đênh, thuyền con đang lênh đênh.