

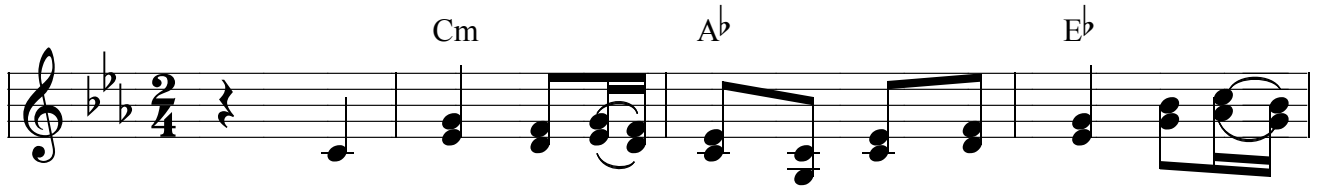
# Ai Sẽ Được Vào Nhà Chúa

Tâm Tình

Tv 14 (2-3ab, 3cd-4ab, 4c-5)

Tường Ân

♩ = 52

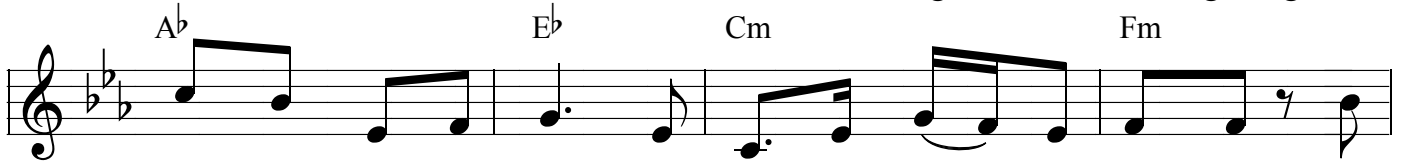


ĐK. Lạy Chúa ai sẽ được vào đền thánh Chúa, ai sẽ



được ở trong nhà Chúa?

1. Đó chính là người hằng thi huấn và luôn
2. Đó chính là người hằng tha thứ chẳng chê
3. Đó chính là người dù hao túng lòng kiên



sống theo đường lối Chúa. Tâm hồn ngay chính và công minh. Trong trách khinh người bạn hữu. Không làm như nhuốc người thân nhân. Coi vững không hề nao núng. Cho mượn không tính lợi thu ai. Thi



lòng suy nghĩ điều đoan trinh, ca lời chan chứa ân tình. thường quân ác độc vô tâm, thương người tôn kính Chúa Trời. hành chân chính và công khai, tâm hồn tươi thắm lâu dài.