

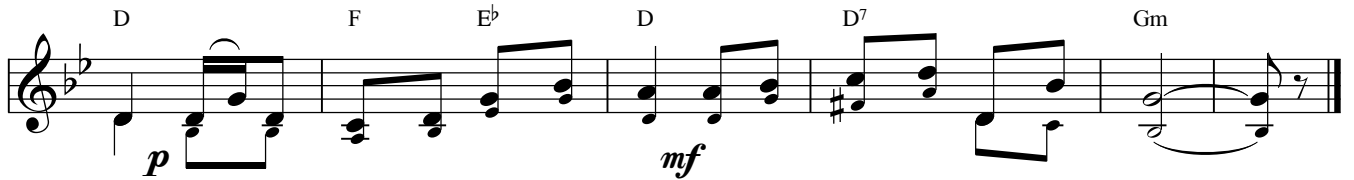
Bánh Rượu Tiến Chúa

♩ = 50 - Tha thiết

Tường Ân



ĐK: Đây đây bánh thơm ly rượu nồng hương xin dâng lên như lễ vật trước thiên



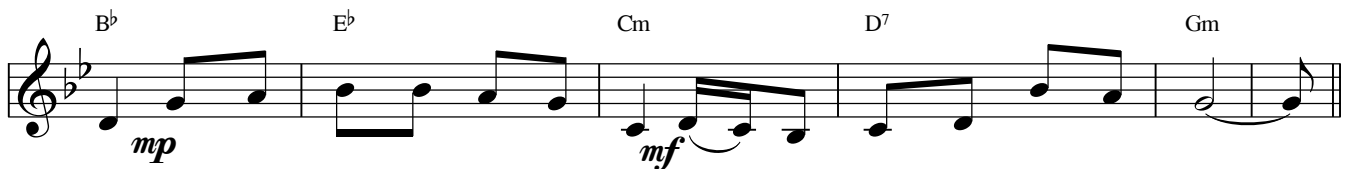
đường. Sẽ trở thành của ăn dưỡng nuôi là Thịt Máu cứu độ muôn người.



1. Chúa không cần lễ vật bù đắp sai lầm không nhận hy lễ toàn
2. Tiến dâng Ngài kiếp người nhiều nổi phong trần có Ngài nhưng thiếu niềm
3. Tiến dâng Ngài những người cùng khốn bây giờ mong được thoát cảnh lầm



thieu. *f* Thì tiến Chúa trót tâm hồn con và tim con nay đã hao
tin. Nguyên tiến Chúa trước ngai tòa cao cầu ban ơn tuôn đổ dạt
than. Nguyên Chúa hãy xuống ơn bình an làm tan đi đau đớn vô



mòn, vì yêu Chúa biết yêu chưa trọn Chúa nhận cho tình mến sắt son.
dào, để ơn thánh giúp con tin vào Chúa và con một mối thông giao.
vàn, tình thương Chúa mãi luôn tuôn tràn đến người trong nghèo khó nguy nan.