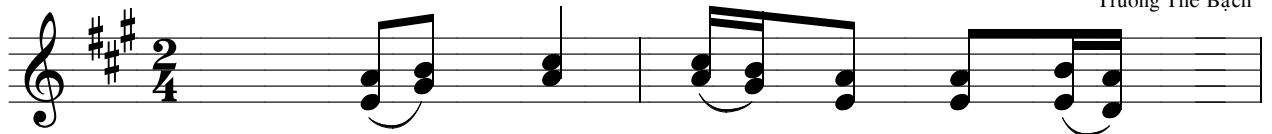


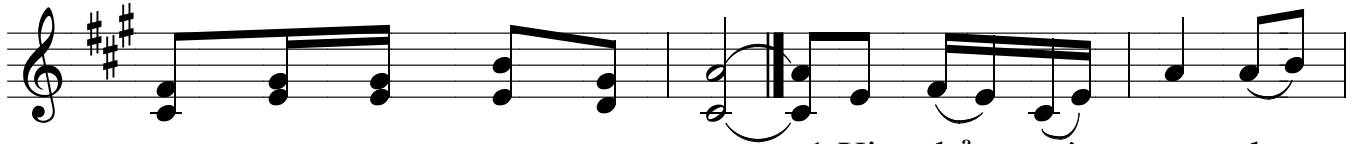
Thánh Vịnh 15

Phanxicoxavie Linh Muc

Trương Thế Bạch



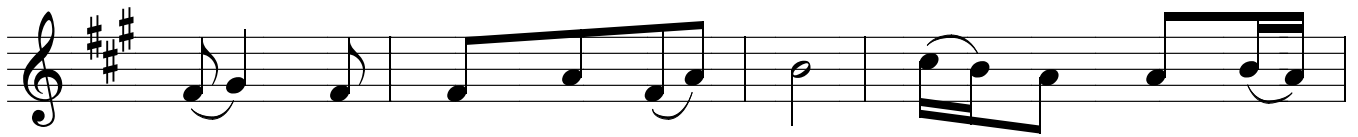
Đk. Lạy Chúa, Chúa là phần gia



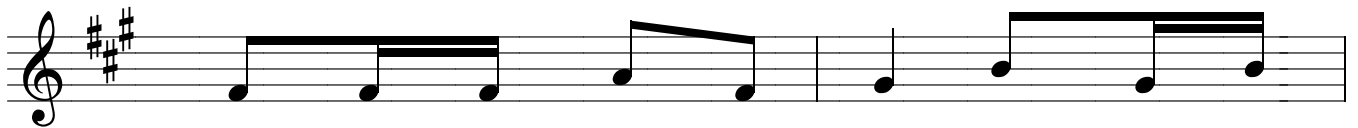
1. Xin bảo toàn con lạy
nghiệp và phần chén của con. 2. Tôi chúc tụng Chúa lạy
3. Chúa sẽ chỉ con được



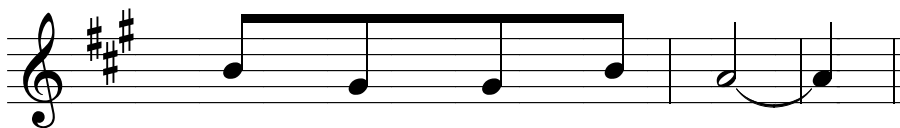
Chúa, vì con tìm nương tựa Ngài, con thừa cùng
Chúa, vì đã khuyển bảo chỉ dạy, cho con được
biết đường lối trường sinh của Ngài, vì sự hạnh



Chúa Ngài là Chúa tể con. Chúa là phần gia
tỏ là điều con hằng mong. Con đặt Ngài trước
Phúc ở gần trước mặt Chúa. Thấy được sự hoan



nghiệp và phần chén của con, chính Ngài nắm
mặt, Ngài ngự bên hữu con, con chẳng lo
lạc trên tay hữu của Chúa, muôn đời con



giữ vận mạng của tôi.
chi chẳng sợ hãi chi.
luôn được gần bên Ngài.