

# Chúa Sống Giữa Đời

(Lc, 4, 21-30 - CN 4 C TN)

♩ = 72

Trương Thế Bạch



1. Nơi miền Na - gia - rét Chúa sống đơn sơ khó nghèo,  
2. Con nhiều khi xa lánh Chúa sống bên con chẳng màng,  
3. Con từ nay con quyết sống tốt trong con mỗi ngày,



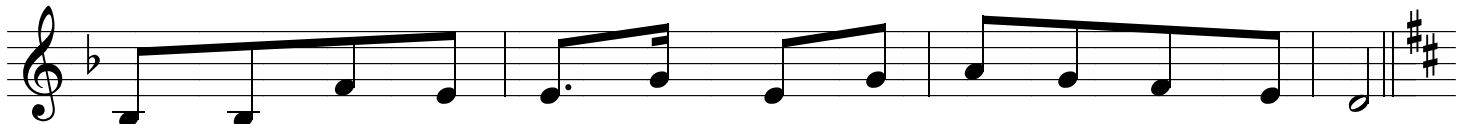
Đức Mẹ Thánh Giu - se lao động ngày tháng gian nan.  
con nhiều lúc vô tâm, hững hờ để Chúa trông mong.  
con nguyện mãi tin yêu, trông cậy vào Chúa không thôi.



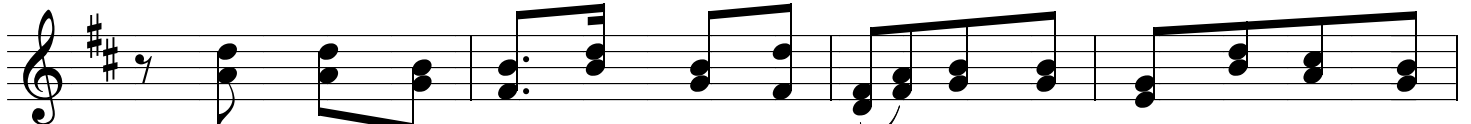
Nhưng Ngài chính là Chúa xuống trần làm kiếp nhân gian, gia  
Con còn nghi ngại Chúa bao lần bỏ Chúa đi hoang, tin  
Xin đặt trong bàn tay Chúa Trời cuộc sống con đây, xin



đình của Chúa đơn sơ, nên bị người ghét khinh chê, coi  
vào phù phép nhân gian, xa lạc vào chốn đam mê, để  
Ngài mở trí cho con biết được lòng Chúa bao la, chỉ



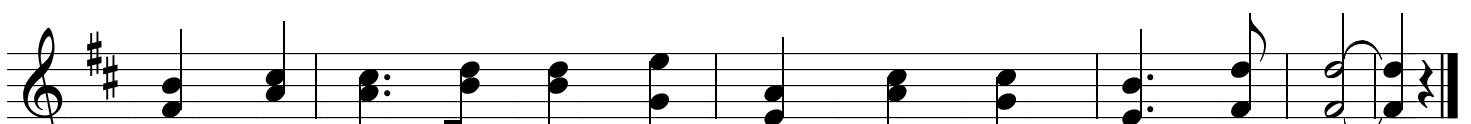
thường Ngài cũng như ai, nhưng Ngài là Chúa ở giữa gian trần.  
Ngài buồn mãi trông mong con về với Chúa bên Cha nhân từ.  
Ngài là Chúa khoan nhân, luôn chờ tha thứ khi con quay về.



Đk. Chúa sống ẩn dật lao động vất vả, nơi quê nghèo có chi nơi



Ngài. Nhưng con luôn đặt niềm tin, một lòng con tin mến



Ngài, trọn đời con xin kính thờ, với tấm lòng tin yêu.